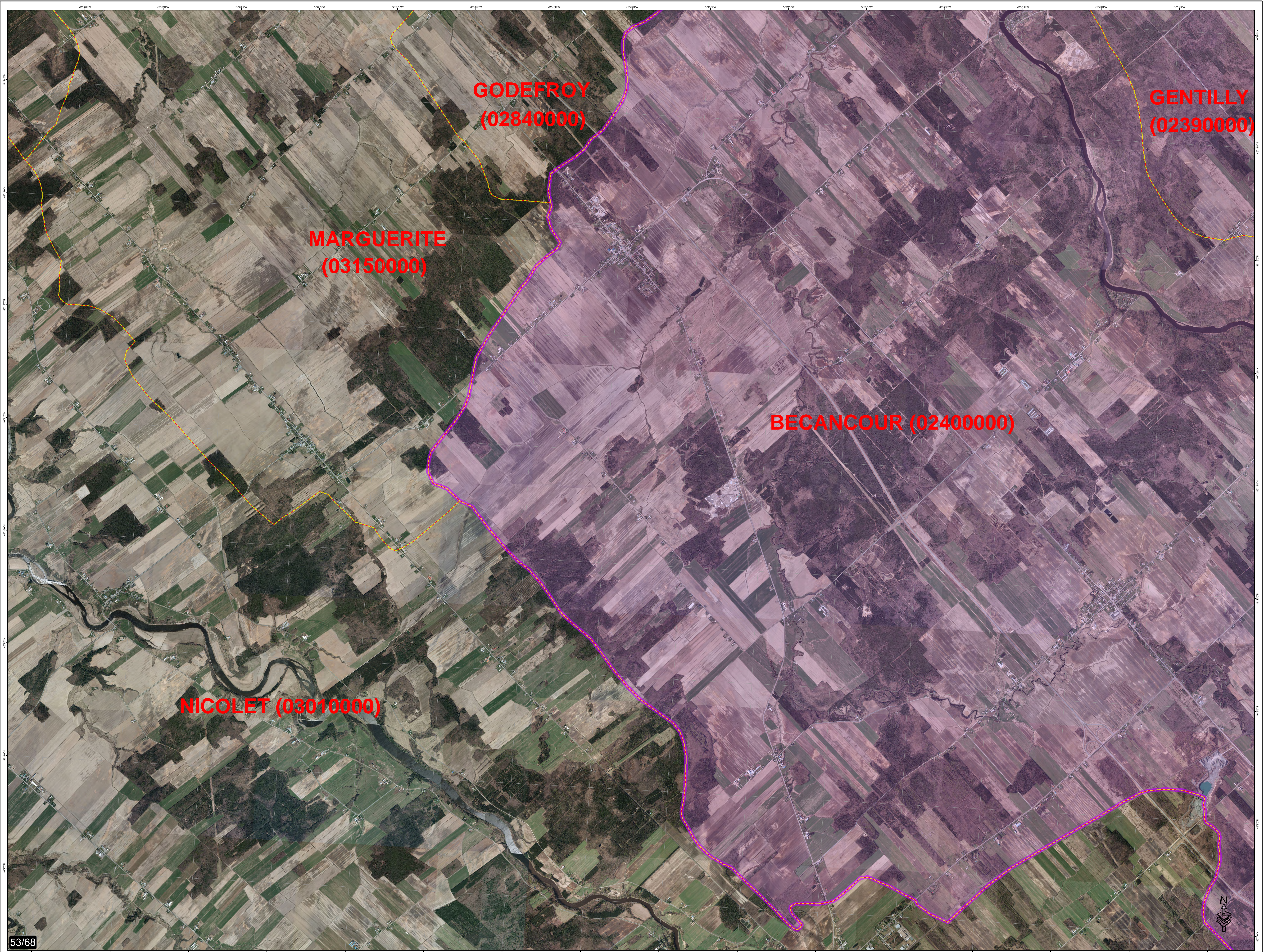
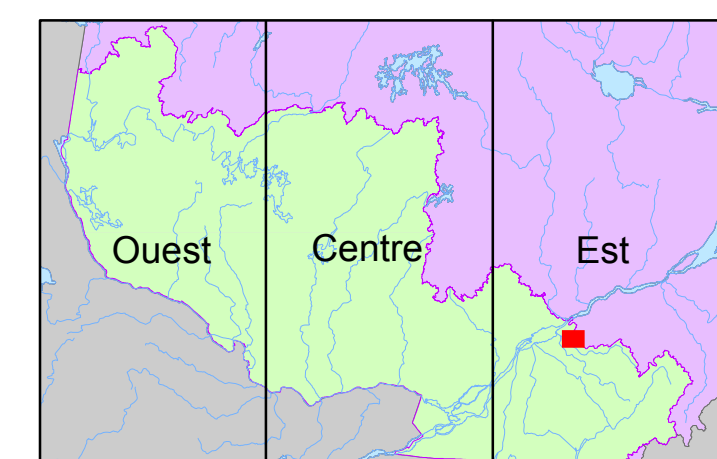






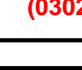
Carte E53/68 - Cartographie détaillée d'une partie du territoire du Québec comprise dans le bassin du fleuve Saint-Laurent visé par l'Entente sur les ressources en eaux durables du bassin des Grands Lacs et du fleuve Saint-Laurent



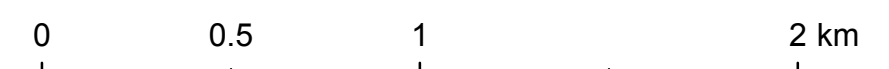
53/68



Légende

-  Territoire québécois visé par l'Entente
-  Territoire non visé par l'Entente
-  Limites des bassins versants
-  Limite Canada - États-Unis
-  Identification du bassin versant

Échelle 1 : 20 000



Métadonnées

Système de référence Géodésique :
NAD 83 compatible avec le système mondial WGS 84

Projection cartographique :
Conique de Lambert avec deux parallèles d'échelle conservée (46° et 60°)

Équidistance des courbes de niveau : 10 mètres

Sources

Carte de base
Orthophotographies à l'échelle de 1:15 000
Ministère des Ressources naturelles et de la Faune, 2010

Détermination du tracé de la limite de l'Entente
Centre d'expertise hydrique du Québec, 2010

Délimitation et numérotation des bassins versants
Centre d'expertise hydrique du Québec, 2010

Carte numérique produite par :

Division de la géomatique
Centre d'expertise hydrique du Québec
Ministère du développement durable, de l'Environnement et des Parcs
© Gouvernement du Québec, septembre 2010

**Développement durable,
Environnement
et Parcs**

Québec

