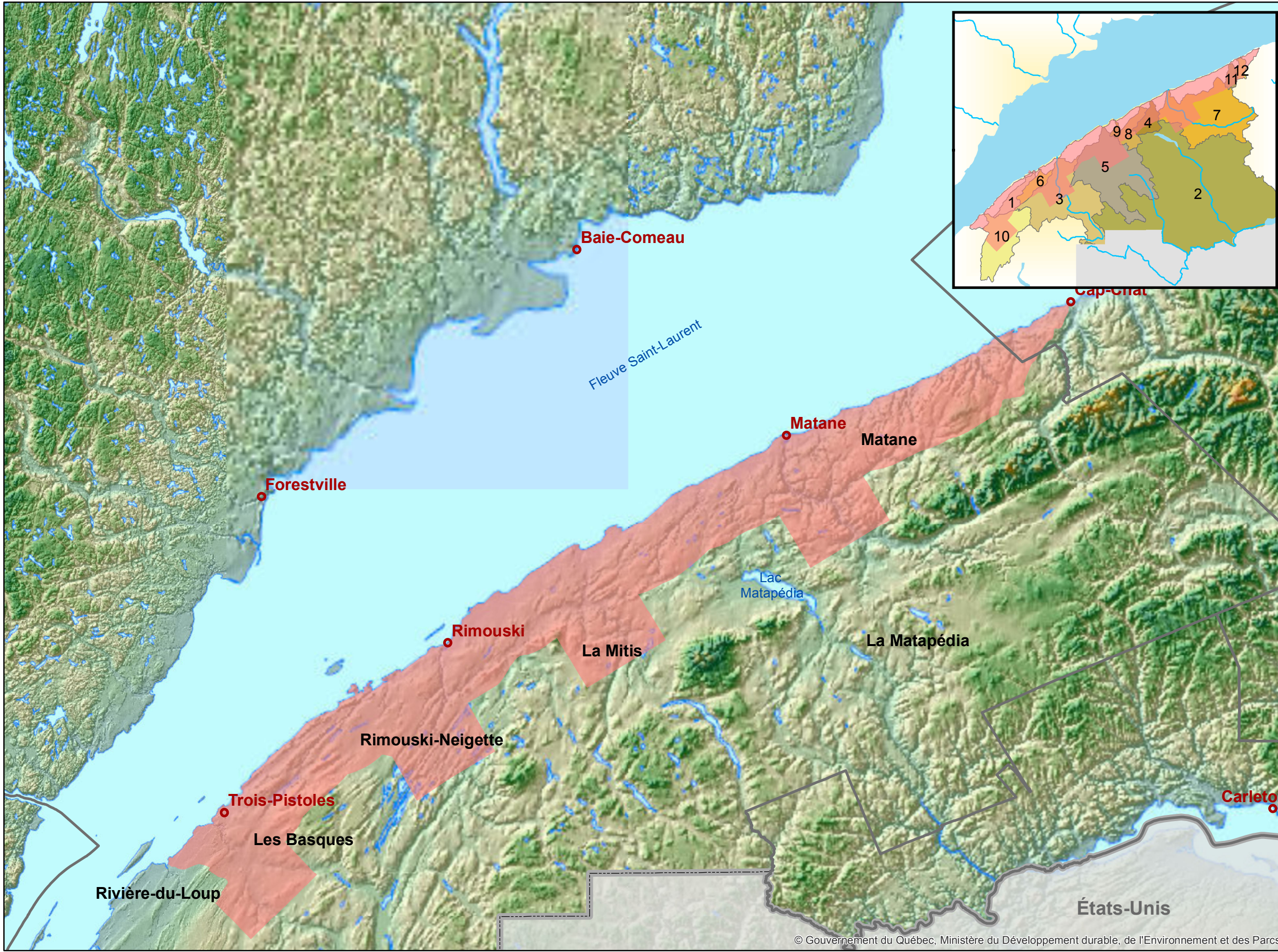


Couverture territoriale du Programme d'acquisition de connaissances sur les eaux souterraines (PACES) dans les bassins versants du nord-est du Bas-Saint-Laurent



- Projet PACES 3
- MRC
- 6 Riv. du Bic
- 7 Riv. Matane
- 8 Riv. Tartigou
- 9 Riv. du Petit Mitis
- 1 Riv. du Sud-Ouest
- 10 Riv. des Trois Pistoles
- 2 Riv. Ristigouche
- 11 Riv. des Grands Méchins
- 3 Riv. Rimouski
- 12 Riv. des Grands Capucins
- 4 Riv. Blanche
- Autre bassin
- 5 Riv. Mitis

Métadonnées

Système de référence Géodésique : NAD 83 ellipsoïde GRS80
 Projection cartographique : Conforme conique de Lambert

Sources

| | |
|-------------------------------------------------------------------------------------------------------|----------------------------------------------------------------------------------|
| Données | Organisme |
| Base générale et administrative du Québec (BGAQ), à l'échelle de 1/2 000 000 | Ministère des Ressources naturelles |
| Couverture territoriale du Programme d'acquisition de connaissances sur les eaux souterraines (PACES) | Ministère du Développement durable, de l'Environnement, de la Faune et des Parcs |
| | Groupe de recherche interuniversitaire sur les eaux souterraines (GRIES) |

Réalisation

Direction générale des politiques de l'eau. Direction de l'aménagement et des eaux souterraines
 © Gouvernement du Québec, février 2015

