

Document de soutien au Protocole de suivi du périphyton

Protocole élaboré dans le cadre du
Réseau de surveillance volontaire des lacs (RSVL)

Juin 2012



Dépôt légal - Bibliothèque et Archives nationales du Québec, 2012

ISBN 978-2-550-65354-7 (PDF)

Référence à citer : Ministère du Développement durable, de l'Environnement et des Parcs (MDDEP), Conseil régional de l'environnement des Laurentides (CRE Laurentides) et Groupe de recherche interuniversitaire en limnologie et en environnement aquatique (GRIL), 2012. *Document de soutien au Protocole de suivi du périphyton*, Québec, MDDEP, Direction du suivi de l'état de l'environnement et CRE Laurentides, ISBN 978-2-550-65354-7 (PDF), 33 p.

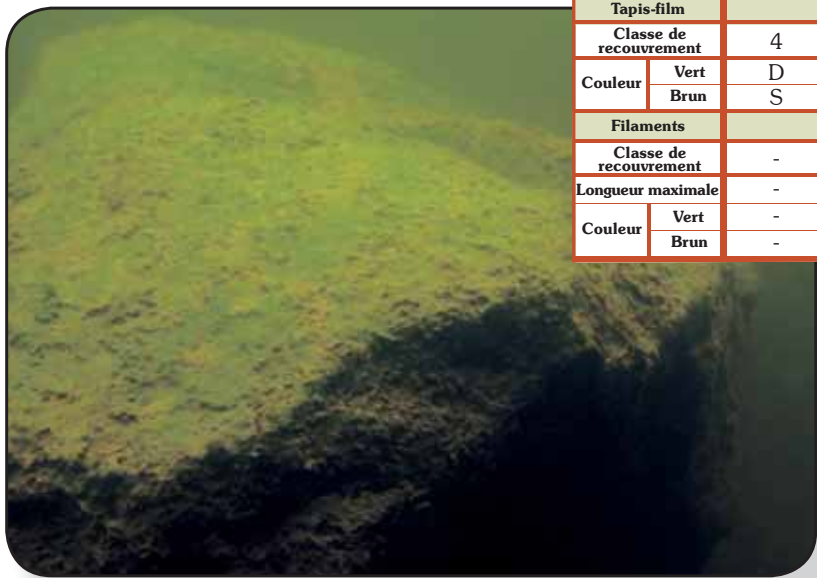
1. Apparence

Exemples de l'apparence du périphyton

Cette section du document de soutien présente des illustrations de différentes apparences du périphyton présent sur les roches dans le littoral des lacs.

La légende de chaque photo décrit le périphyton selon les deux catégories de la procédure du protocole de suivi, soit l'apparence de tapis-film et celle de filaments. Elle indique la classe de pourcentage de recouvrement (voir section 3), en précisant la couleur dominante (D) et, s'il y a lieu, la couleur secondaire (S).

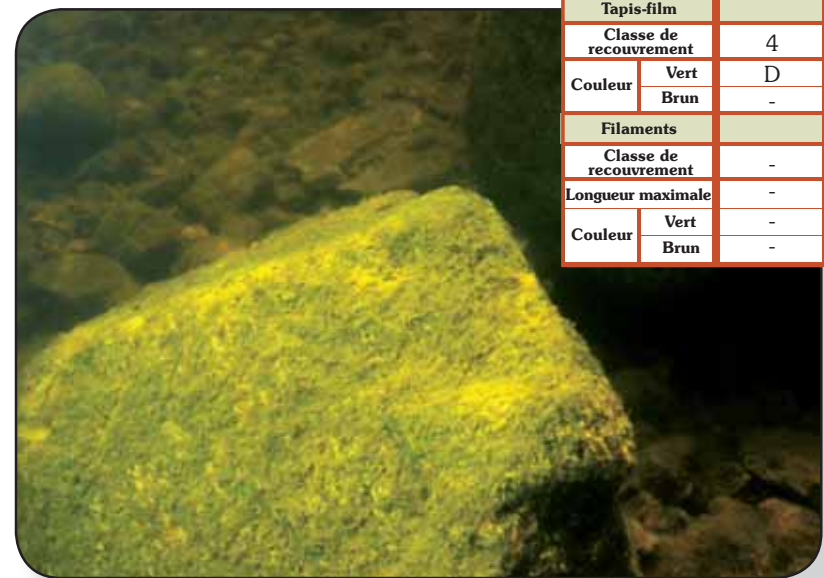
Apparence du périphyton										
		Classes de % de recouvrement:								
		1: > 0 à 25 %	2: > 25 à 50 %	3: > 50 à 75 %	4: > 75 à 100 %					
Tapis-film										
Si présent, noter la classe de recouvrement et inscrire D ou S pour indiquer la couleur dominante (D) et secondaire (S)										
Classe de recouvrement										
Couleur	Vert									
	Brun									
Filaments										
Si présent, noter la classe de recouvrement, la longueur maximale (mm) et inscrire D ou S pour indiquer la couleur dominante (D) et secondaire (S)										
Classe de recouvrement										
Longueur maximale										
Couleur	Vert									
	Brun									
Photos										



Tapis-film		
Classe de recouvrement		4
Couleur	Vert	D
	Brun	S
Filaments		
Classe de recouvrement		-
Longueur maximale		-
Couleur	Vert	-
	Brun	-

© Richard Carignan

Photo 1

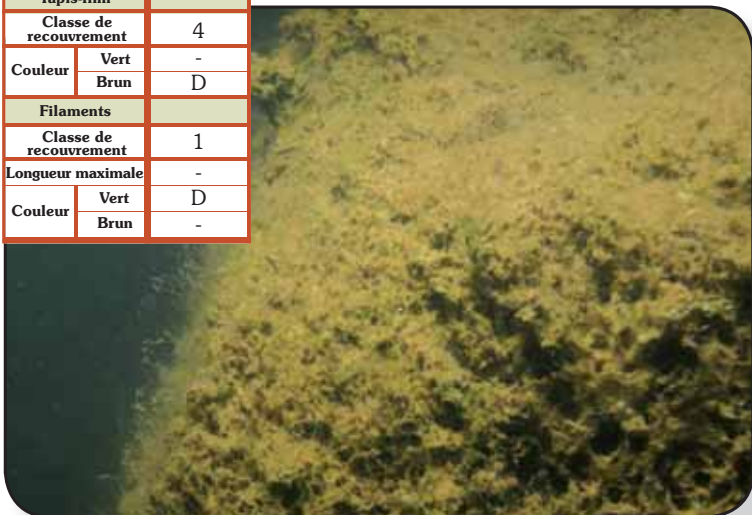


Tapis-film		
Classe de recouvrement		4
Couleur	Vert	D
	Brun	-
Filaments		
Classe de recouvrement		-
Longueur maximale		-
Couleur	Vert	-
	Brun	-

© Richard Carignan

Photo 2

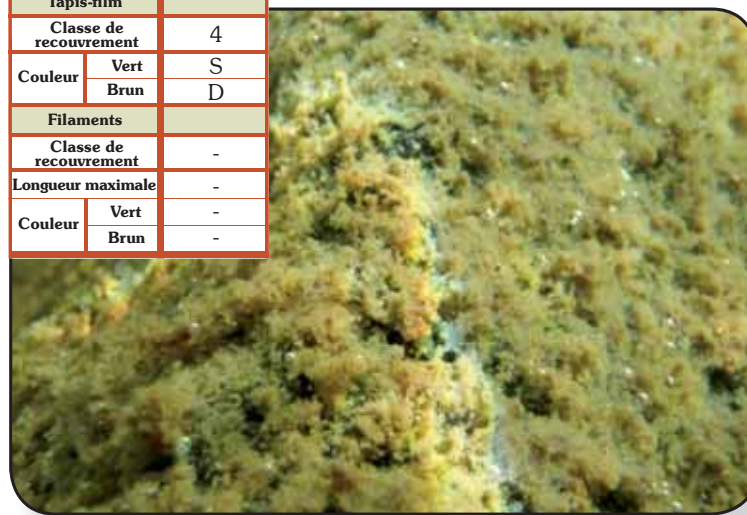
Tapis-film		
Classe de recouvrement		4
Couleur	Vert	-
	Brun	D
Filaments		
Classe de recouvrement		1
Longueur maximale		-
Couleur	Vert	D
	Brun	-



© Richard Carignan

Photo 3

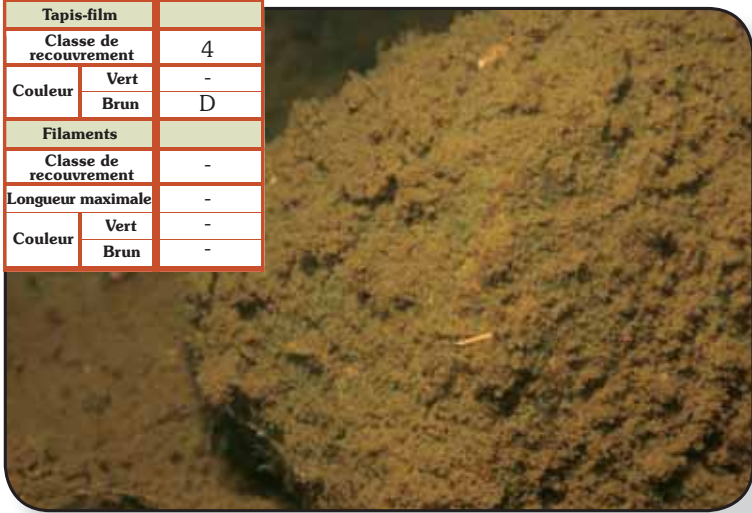
Tapis-film		
Classe de recouvrement		4
Couleur	Vert	S
	Brun	D
Filaments		
Classe de recouvrement		-
Longueur maximale		-
Couleur	Vert	-
	Brun	-



© Richard Carignan

Photo 4

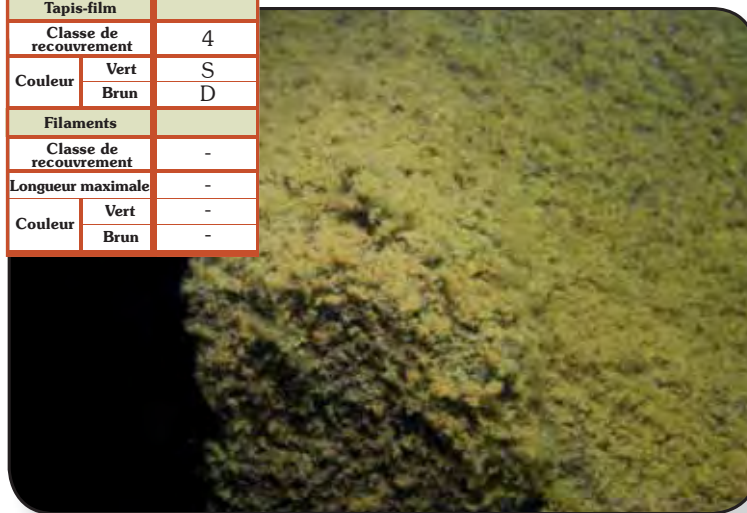
Tapis-film		
Classe de recouvrement		4
Couleur	Vert	-
	Brun	D
Filaments		
Classe de recouvrement		-
Longueur maximale		-
Couleur	Vert	-
	Brun	-



© Richard Carignan

Photo 5

Tapis-film		
Classe de recouvrement		4
Couleur	Vert	S
	Brun	D
Filaments		
Classe de recouvrement		-
Longueur maximale		-
Couleur	Vert	-
	Brun	-



© Richard Carignan

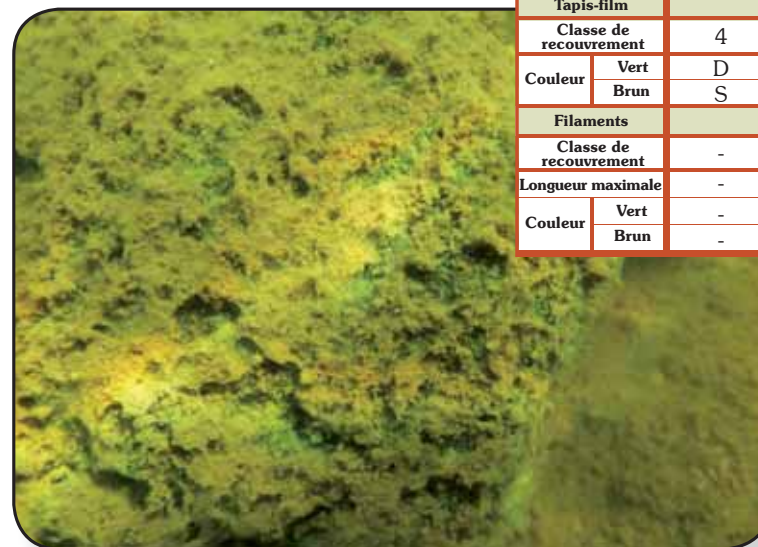
Photo 6



Tapis-film		
Classe de recouvrement		4
Couleur	Vert	-
	Brun	D
Filaments		
Classe de recouvrement		-
Longueur maximale		-
Couleur	Vert	-
	Brun	-

© Richard Caigman

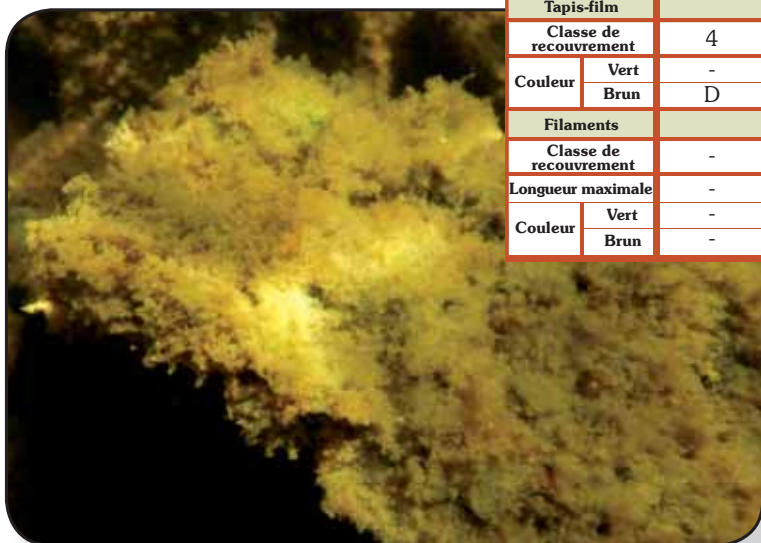
Photo 7



Tapis-film		
Classe de recouvrement		4
Couleur	Vert	D
	Brun	S
Filaments		
Classe de recouvrement		-
Longueur maximale		-
Couleur	Vert	-
	Brun	-

© Richard Caigman

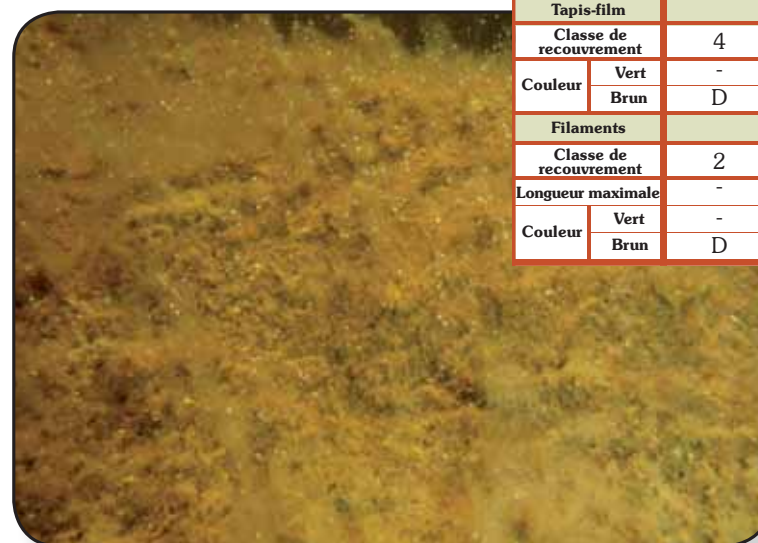
Photo 8



Tapis-film		
Classe de recouvrement		4
Couleur	Vert	-
	Brun	D
Filaments		
Classe de recouvrement		-
Longueur maximale		-
Couleur	Vert	-
	Brun	-

© Richard Caigman

Photo 9

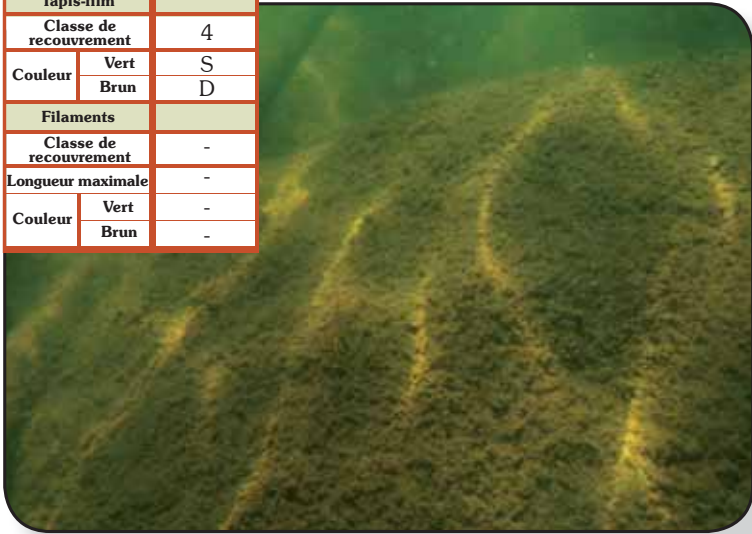


Tapis-film		
Classe de recouvrement		4
Couleur	Vert	-
	Brun	D
Filaments		
Classe de recouvrement		2
Longueur maximale		-
Couleur	Vert	-
	Brun	D

© CRE Laurentides

Photo 10

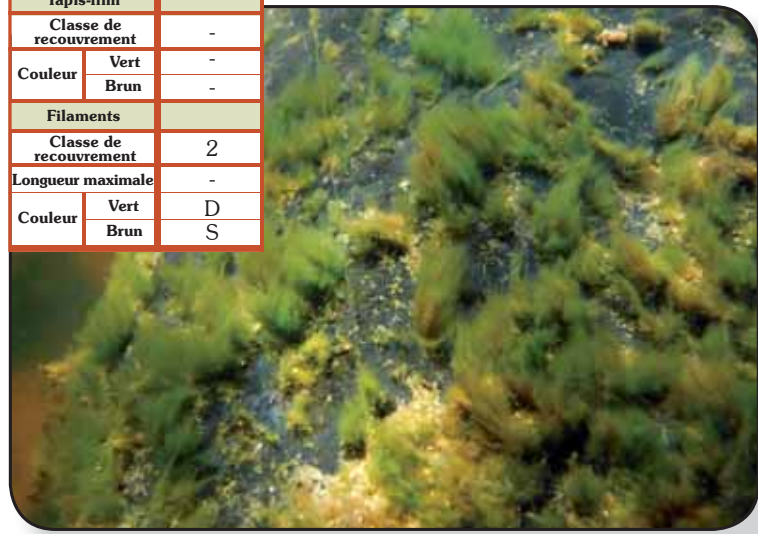
Tapis-film		
Classe de recouvrement		4
Couleur	Vert	S
	Brun	D
Filaments		
Classe de recouvrement		-
Longueur maximale		-
Couleur	Vert	-
	Brun	-



© CRE Laurentides

Photo 11

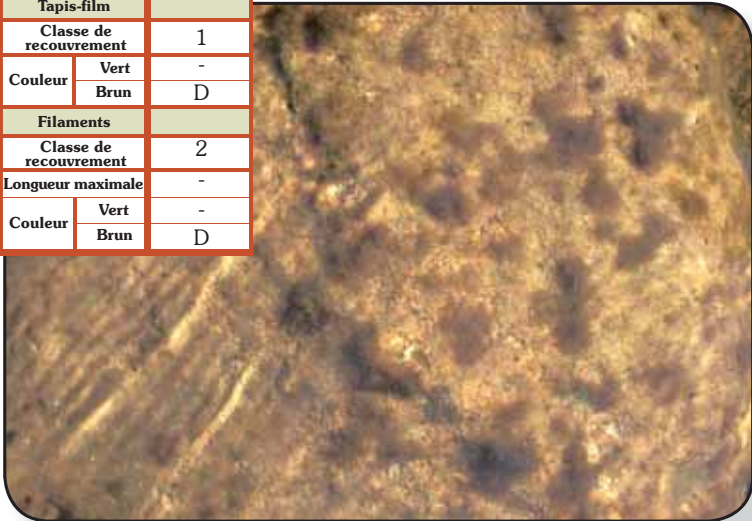
Tapis-film		
Classe de recouvrement		-
Couleur	Vert	-
	Brun	-
Filaments		
Classe de recouvrement		2
Longueur maximale		-
Couleur	Vert	D
	Brun	S



© Richard Carignan

Photo 12

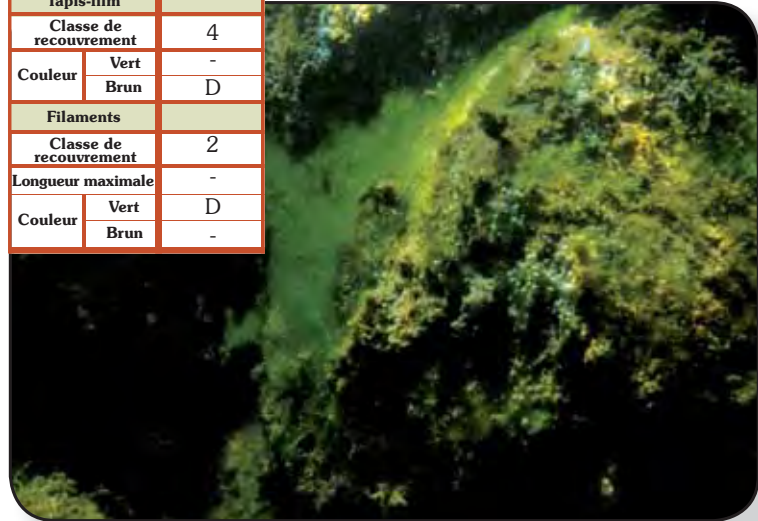
Tapis-film		
Classe de recouvrement		1
Couleur	Vert	-
	Brun	D
Filaments		
Classe de recouvrement		2
Longueur maximale		-
Couleur	Vert	-
	Brun	D



© MDDEP

Photo 13

Tapis-film		
Classe de recouvrement		4
Couleur	Vert	-
	Brun	D
Filaments		
Classe de recouvrement		2
Longueur maximale		-
Couleur	Vert	D
	Brun	-



© Richard Carignan

Photo 14

Exemples de l'apparence d'amas d'algues et d'éponges

Cette section du document présente des exemples d'amas d'algues filamenteuses, que l'on retrouve parfois dans l'eau et sur les roches, mais non fixées à celles-ci, ainsi que des exemples d'éponges d'eau douce qui croissent dans le littoral. Les amas d'algues filamenteuses et les éponges ne doivent pas être considérés comme du périphyton.

Amas d'algues filamenteuses



Photo 15

© Richard Carignan



Photo 16

© Richard Carignan



Photo 17

© Richard Carignan

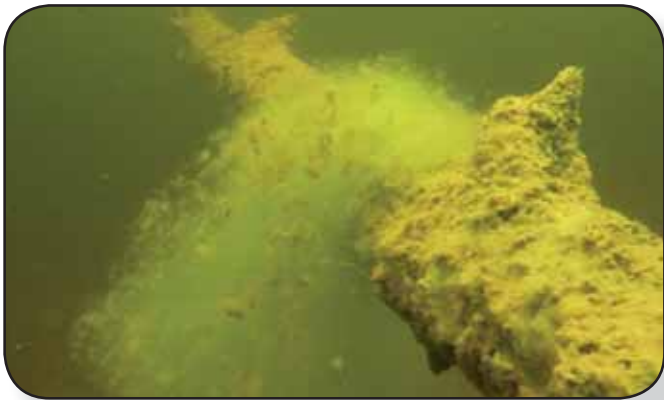


Photo 18

© Richard Carignan



Photo 19

© MIDDEP

Éponges d'eau douce

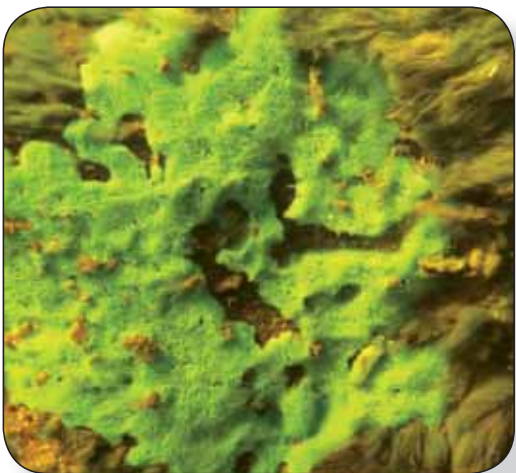


Photo 20

© Richard Carignan

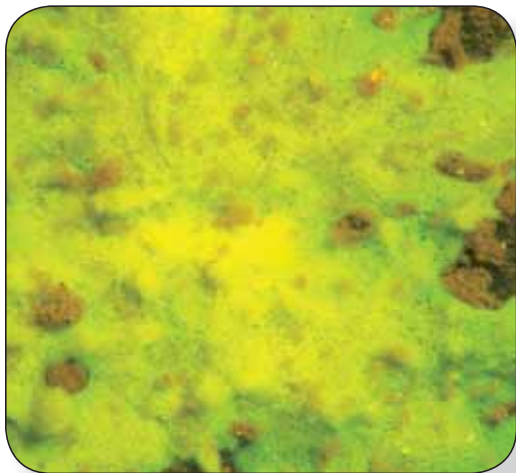


Photo 21

© Richard Carignan

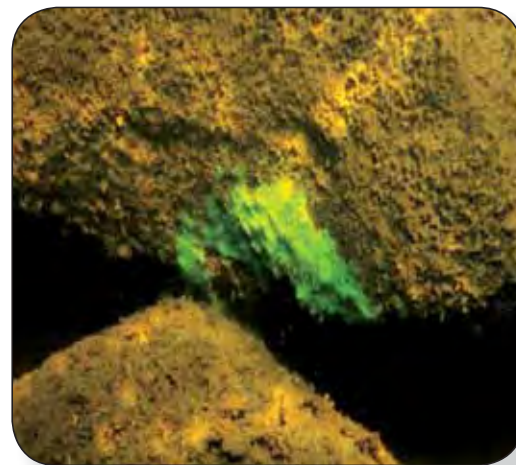


Photo 22

© Richard Carignan



Photo 23

© Richard Carignan

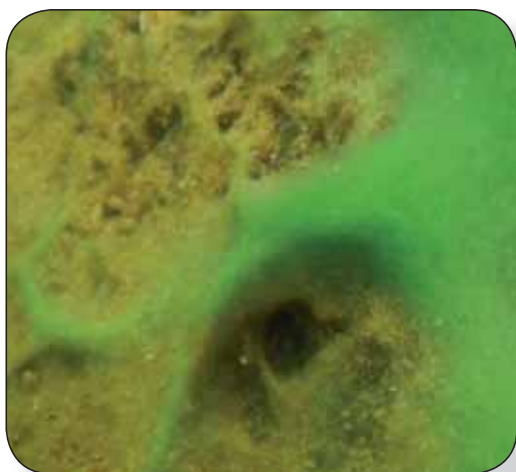


Photo 24

© Richard Carignan

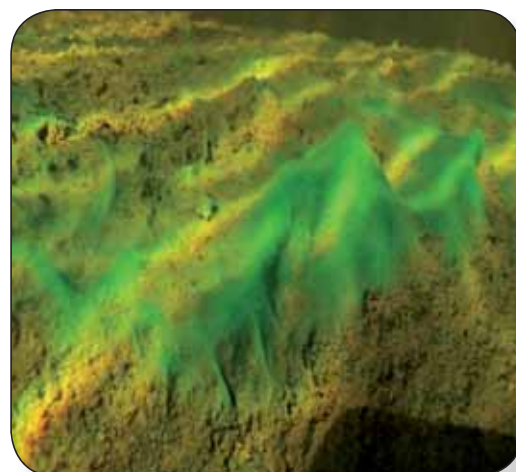


Photo 25

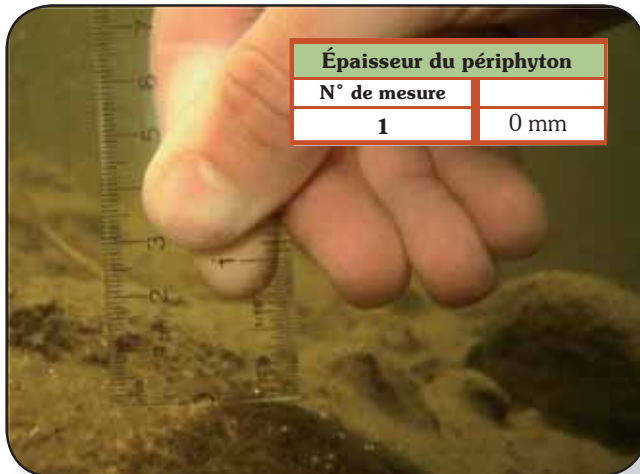
© Richard Carignan

2. Mesures

Exemples de mesures de l'épaisseur du périphyton

Cette section présente des exemples de l'épaisseur du périphyton mesurée au hasard du positionnement de la règle sur les roches. L'épaisseur du périphyton indiquée dans la légende des photos correspond à la lecture de la couche la plus abondante au-dessus de l'échelle de graduation en millimètres (mm).

ROCHES										
	1	2	3	4	5	6	7	8	9	10
	Épaisseur du périphyton									
N° de mesure	<i>(mesure au millimètre près)</i>									
1										
2										
3										
4										
5										
6										



Épaisseur du périphyton	
N° de mesure	
1	0 mm

© Antonella Castraneo

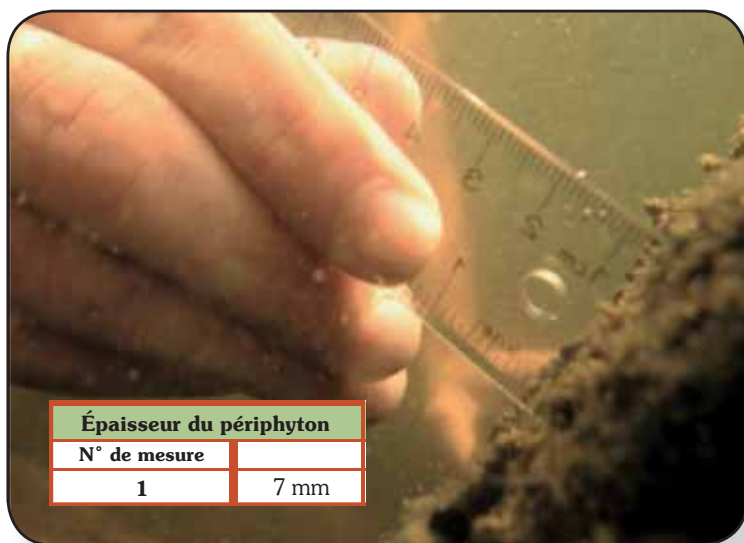
Photo 26



Épaisseur du périphyton	
N° de mesure	
1	1 mm

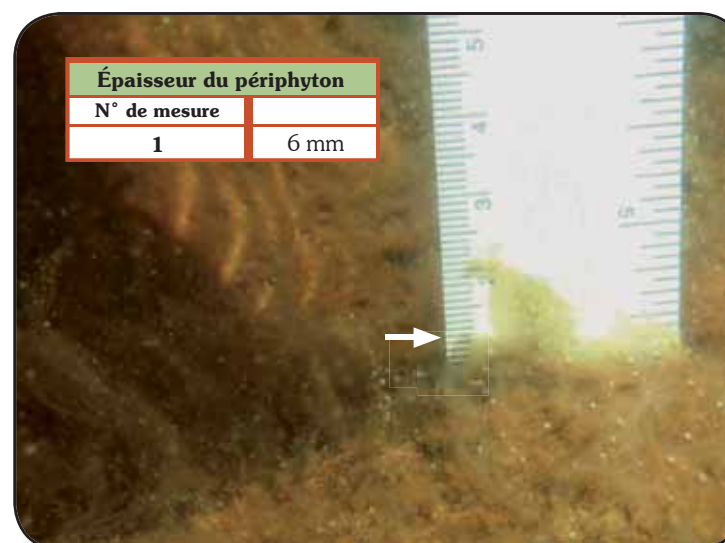
© Antonella Castraneo

Photo 27



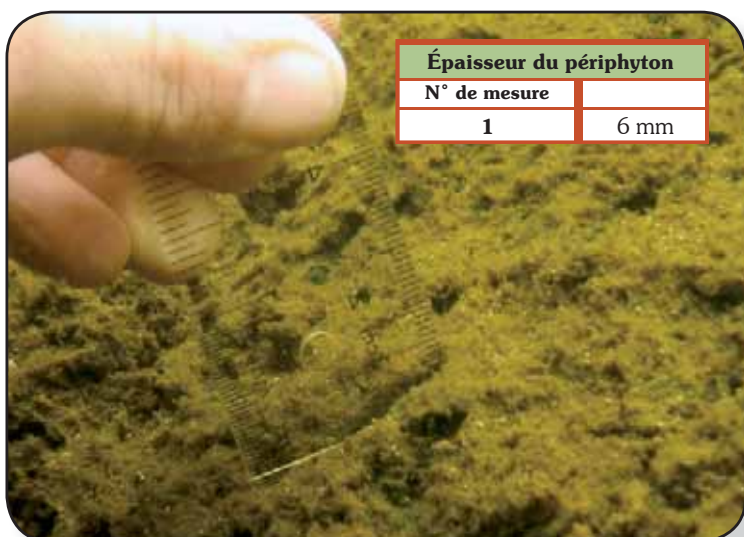
© Antonella Cattaneo

Photo 28



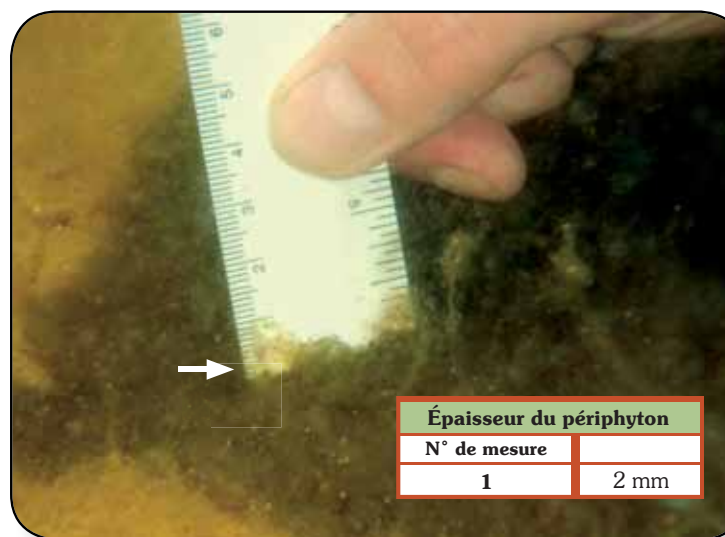
© CRE Laurentides

Photo 29



© Antonella Cattaneo

Photo 30



© CRE Laurentides

Photo 31

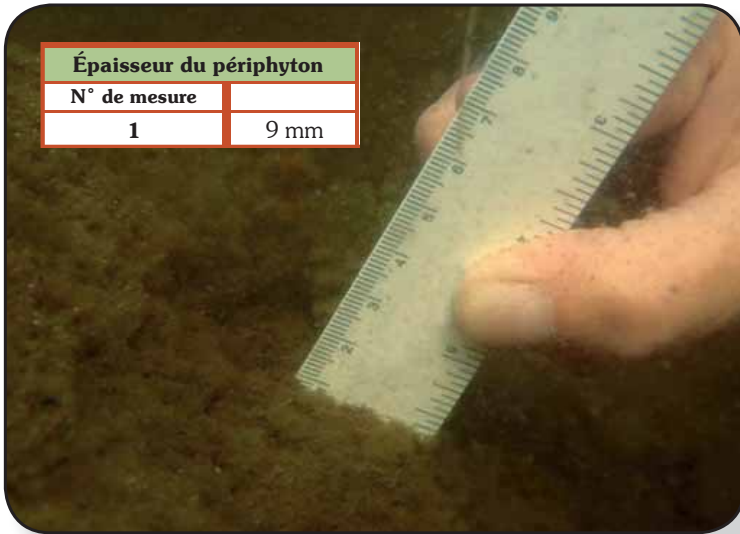


Photo 32

© CRE Laurentides

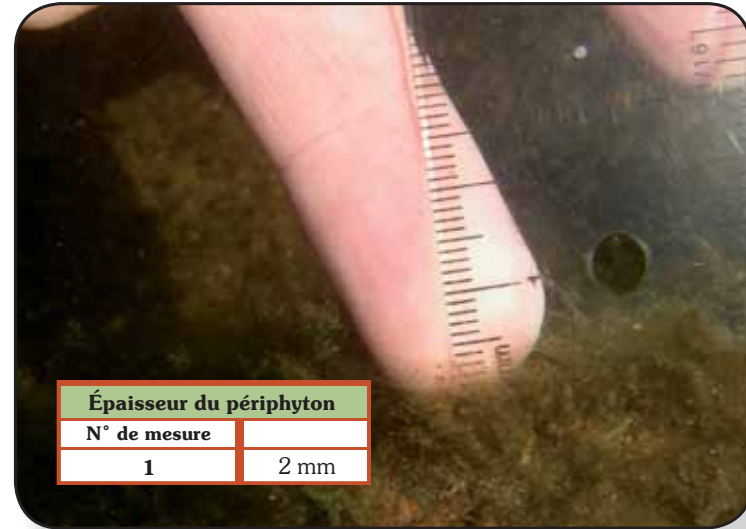


Photo 33

© MIDDEP

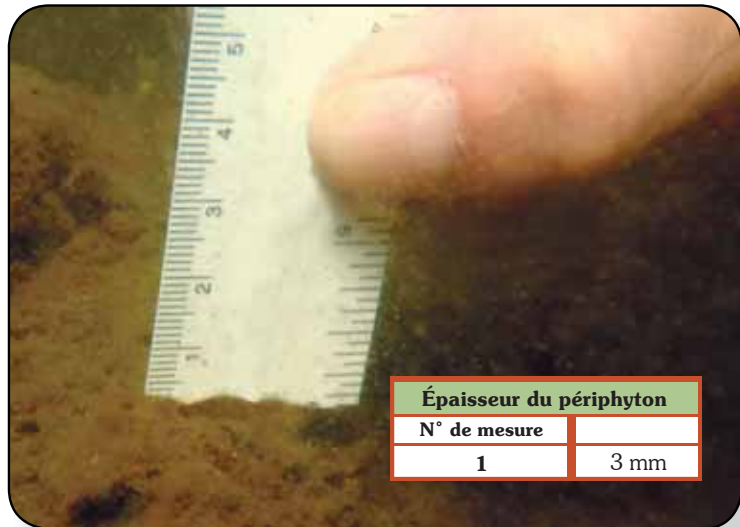


Photo 34

© CRE Laurentides

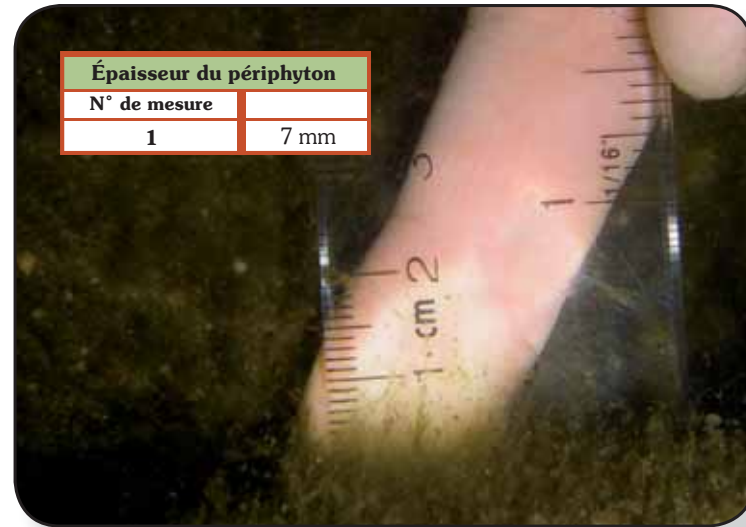


Photo 35

© MIDDEP

Exemples de mesures de la longueur maximale des filaments

Cette section présente des exemples de mesures de la longueur maximale des filaments lorsqu'il y a présence de cette catégorie de périphyton sur la roche qui a servi à prendre une mesure.

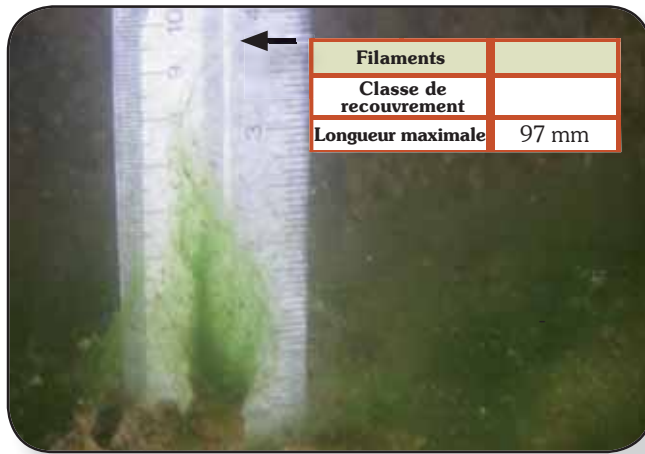


Photo 36

© MDDEP



Photo 37

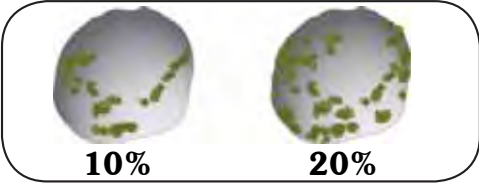
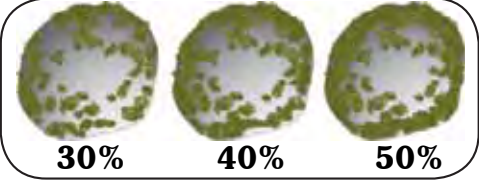
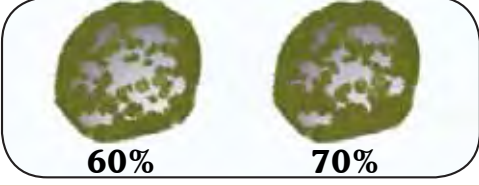
© CRE Laurentides



Photo 38

© CRE Laurentides

3. Classes de recouvrement

Classes (%)	Codes	Description	Exemples
Plus de 0 à 25	1	Le périphyton couvre peu la roche, soit moins du quart de sa surface.	
Plus de 25 à 50	2	Le périphyton couvre une partie appréciable de la roche (plus du quart), mais ne dépasse pas la moitié de sa surface.	
Plus de 50 à 75	3	Le périphyton couvre une partie importante de la roche (plus de la moitié), mais au moins le quart de sa surface n'est pas couverte.	
Plus de 75 à 100	4	Le périphyton couvre presque entièrement ou totalement la roche (plus des trois quarts) ou la couvre totalement.	