

Herbier du Réseau de surveillance volontaire des lacs

Flore du Québec, Canada

Utricularia sp.

N° : 0047_BROM-7-3

27 juillet 2010

Lac Brompton, Orford. 45°23'11"N, 72°08'44"W. Alt. 239 m.
Herbier dense de *Brasenia schreberi* avec *Elodea canadensis*, *Vallisneria americana* et *Bidens beckii*.

Récolté par : La Violette, Nathalie; Simard, Isabelle;
Baillargeon, Jean-Philippe

Identifié par : Baillargeon, Jean-Philippe

Développement durable,
Environnement
et Parcs

Québec



Herbier du Réseau de surveillance volontaire des lacs

Flore du Québec, Canada

Utricularia sp.

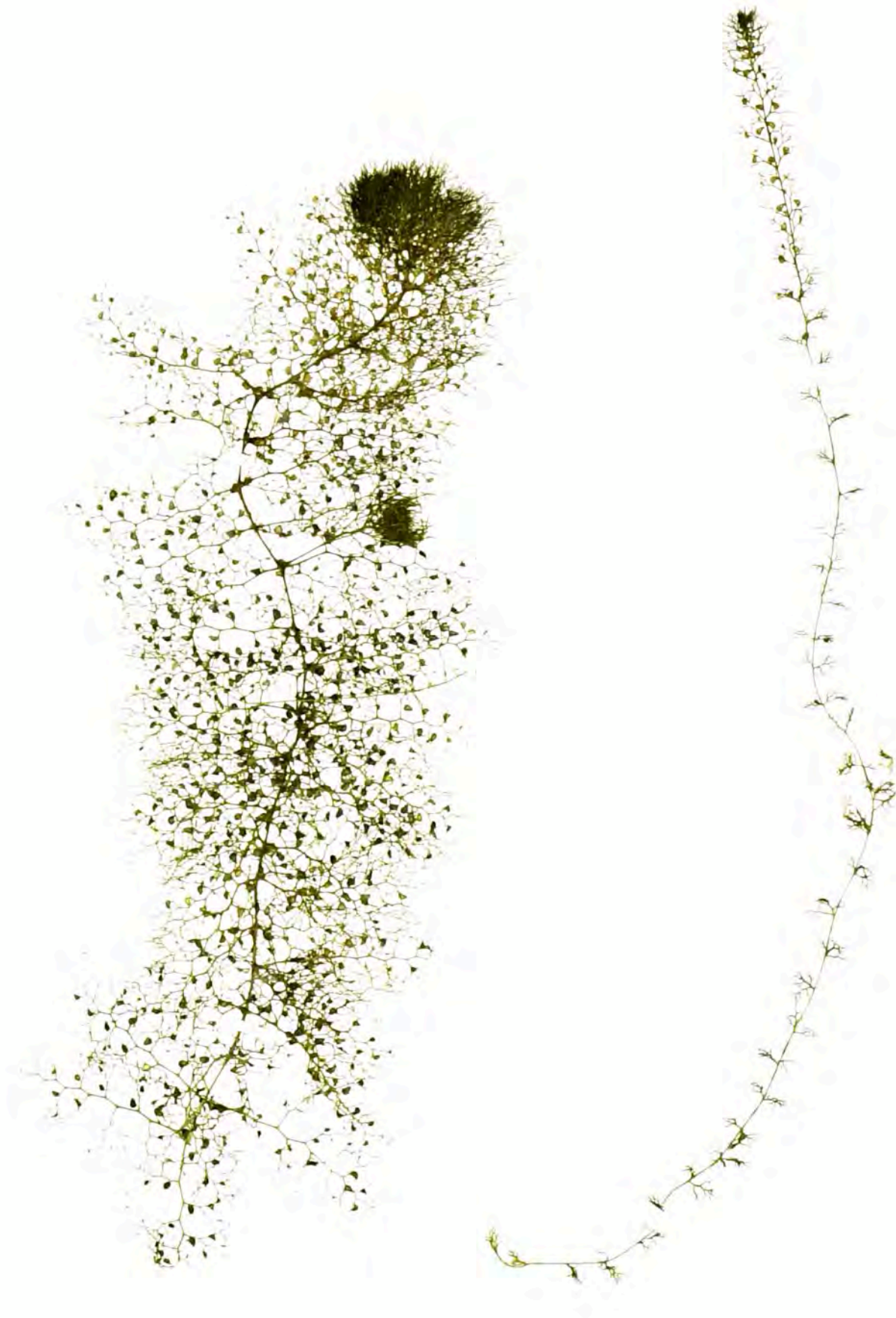
N° : 0048_BROM-7-3

27 juillet 2010

Lac Brompton, Orford. 45°23'11"N, 72°08'44"W. Alt. 239 m.
Herbier dense de *Brasenia schreberi* avec *Elodea canadensis*, *Vallisneria americana* et *Bidens beckii*.

Récolté par : La Violette, Nathalie, Simard, Isabelle,
Baillargeon, Jean-Philippe

Identifié par : Baillargeon, Jean-Philippe



Herbier du Réseau de surveillance volontaire des lacs

Flore du Québec, Canada

Utricularia sp.

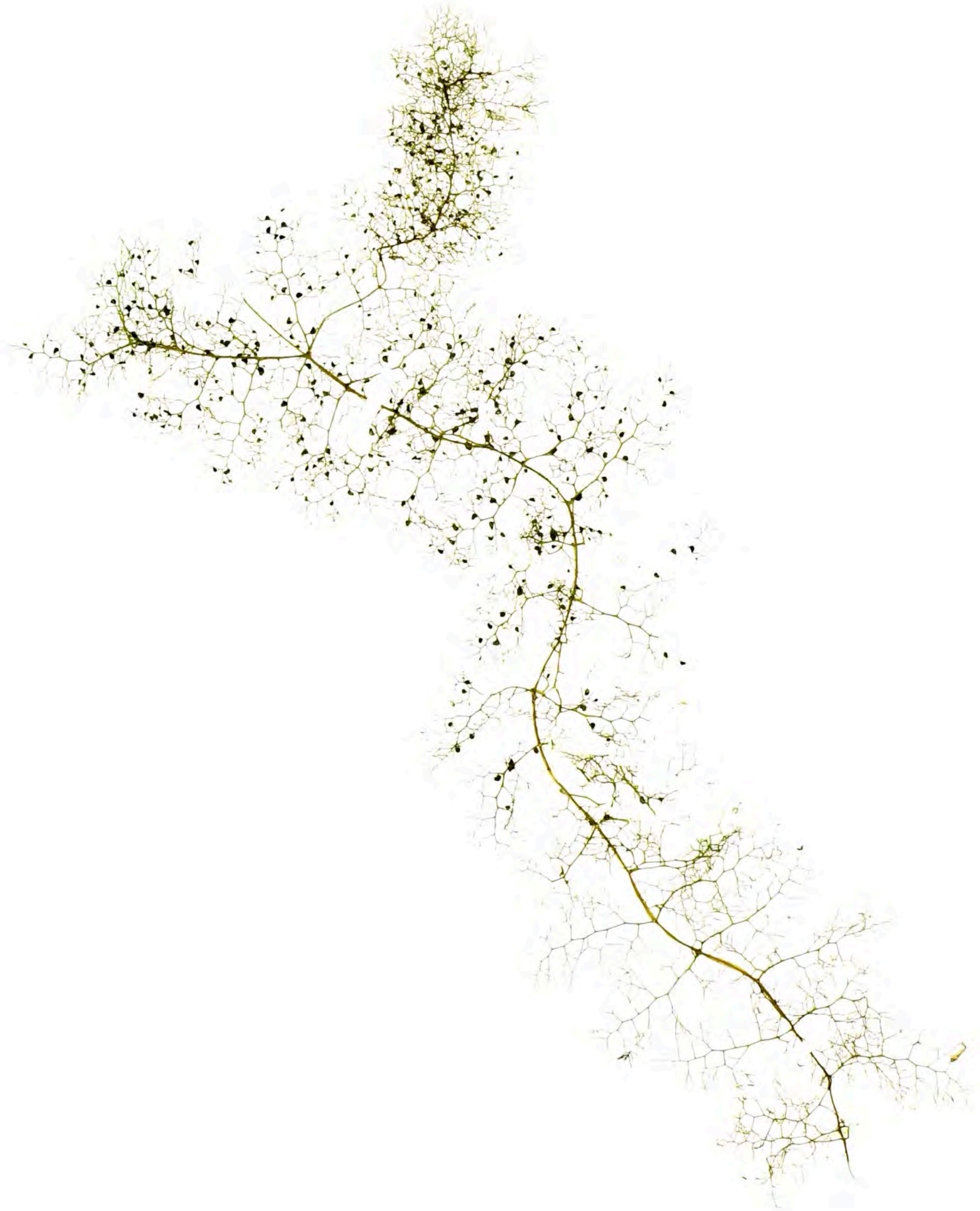
N° : 0049_BROM-7-3

27 juillet 2010

Lac Brompton, Orford. 45°23'11"N, 72°08'44"W. Alt. 239 m
Herbier dense de *Brasenia schreberi* avec *Elodea canadensis*, *Vallisneria americana* et *Bidens beckii*.

Récolté par : La Violette, Nathalie; Simard, Isabelle;
Baillargeon, Jean-Philippe

Identifié par : Baillargeon, Jean-Philippe



Herbier du Réseau de surveillance volontaire des lacs

Flore du Québec, Canada

Utricularia sp.

N° : 0050_BROM-7-3

27 juillet 2010

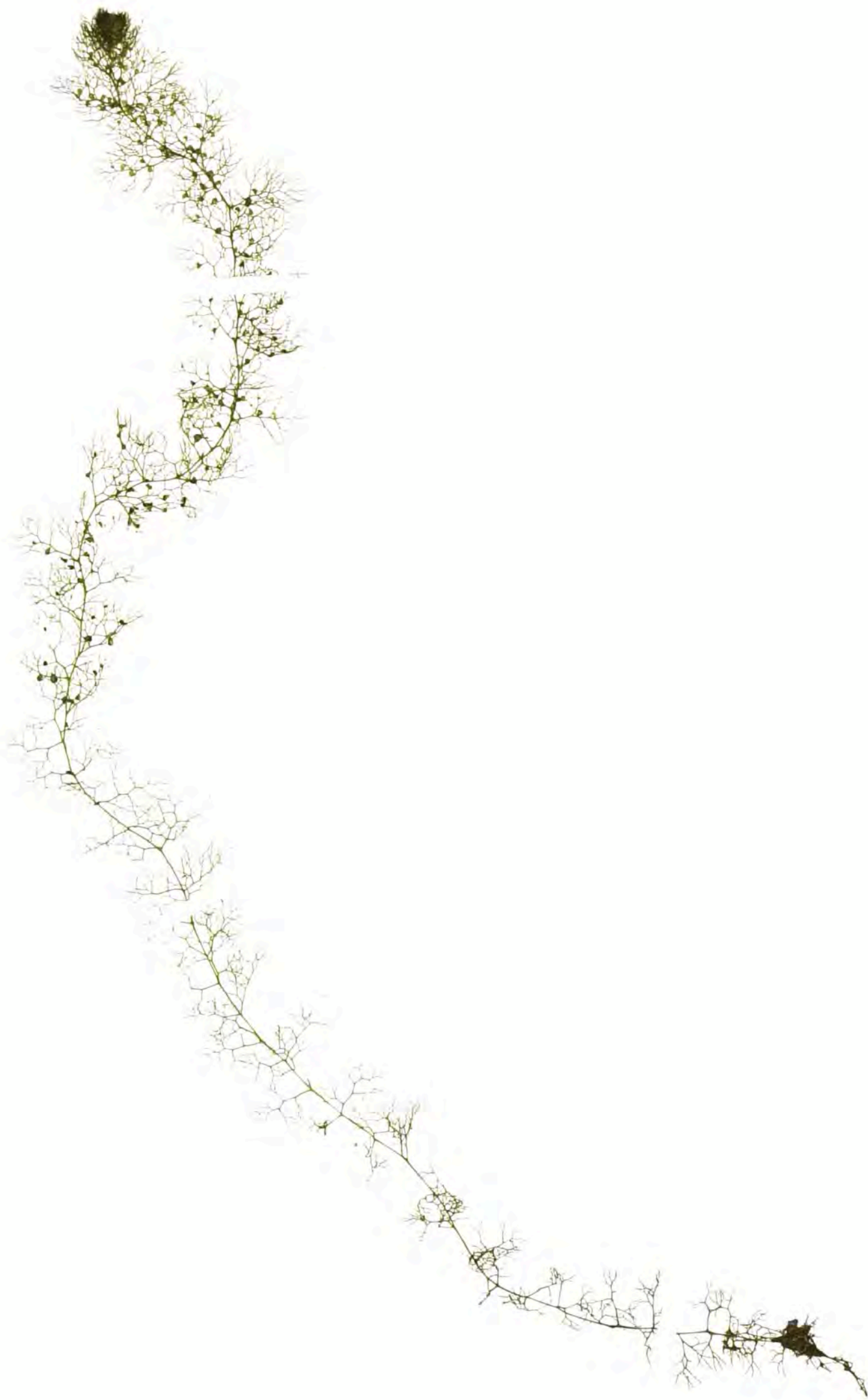
Lac Brompton, Orford. 45°23'11"N, 72°08'44"W. Alt. 239 m.
Herbier dense de *Brasenia schreberi* avec *Elodea canadensis*, *Vallisneria americana* et *Bidens beckii*.

Récolté par : La Violette, Nathalie; Simard, Isabelle;
Baillargeon, Jean-Philippe

Identifié par : Baillargeon, Jean-Philippe

Développement durable,
Environnement
et Parcs

Québec 



Herbier du Réseau de surveillance volontaire des lacs

Flore du Québec, Canada

Utricularia sp.

N° : 0051_BROM-7-3

27 juillet 2010

Lac Brompton, Orford. 45°23'11"N, 72°08'44"W. Alt. 239 m.
Herbier dense de *Brasenia schreberi* avec *Elodea canadensis*, *Vallisneria americana* et *Bidens beckii*.

Récolté par : La Violette, Nathalie; Simard, Isabelle;
Baillargeon, Jean-Philippe

Identifié par : Baillargeon, Jean-Philippe

Développement durable,
Environnement
et Parcs

Québec 



Herbier du Réseau de surveillance volontaire des lacs

Flore du Québec, Canada

Utricularia sp.

N° : 0052_BROM-7-14


27 juillet 2010

Lac Brompton, Orford. 45°28'20"N, 72°08'44"W. Alt. 239 m.
Baie à l'ouest de la plage McKenzie, avec *Myriophyllum spicatum*, *M. alterniflorum*, *Bidens beckii*, *Potamogeton Robbinsii* et *Elodea* sp.

Récolté par : La Violette, Nathalie; Simard, Isabelle;
Baillargeon, Jean-Philippe

Identifié par : Baillargeon, Jean-Philippe

Développement durable,
Environnement
et Parcs

Québec 



Herbier du Réseau de surveillance volontaire des lacs

Flore du Québec, Canada

Utricularia sp.

N° : 0068_CHAR-12-1

9 août 2010

Lac Saint-Charles, Québec. 46°55'58"N, 71°23'24"W. Alt. 152 m.
Au sud-est du lac, le long de la ligne électrique.

Récolté par : La Violette, Nathalie, Simard, Isabelle,
Côté, Michel

Identifié par : Baillargeon, Jean-Philippe

Développement durable,
Environnement
et Parcs

Québec 



Herbier du Réseau de surveillance volontaire des lacs

Flore du Québec, Canada

Utricularia sp.

N° : 0069_CHAR-12-1

9 août 2010

Lac Saint-Charles, Québec. 46°55'58"N, 71°23'24"W. Alt. 152 m.
Au sud-est du lac, le long de la ligne électrique.

Récolté par : La Violette, Nathalie; Simard, Isabelle;
Côté, Michel

Identifié par : Baillargeon, Jean-Philippe

Développement durable,
Environnement
et Parcs

Québec