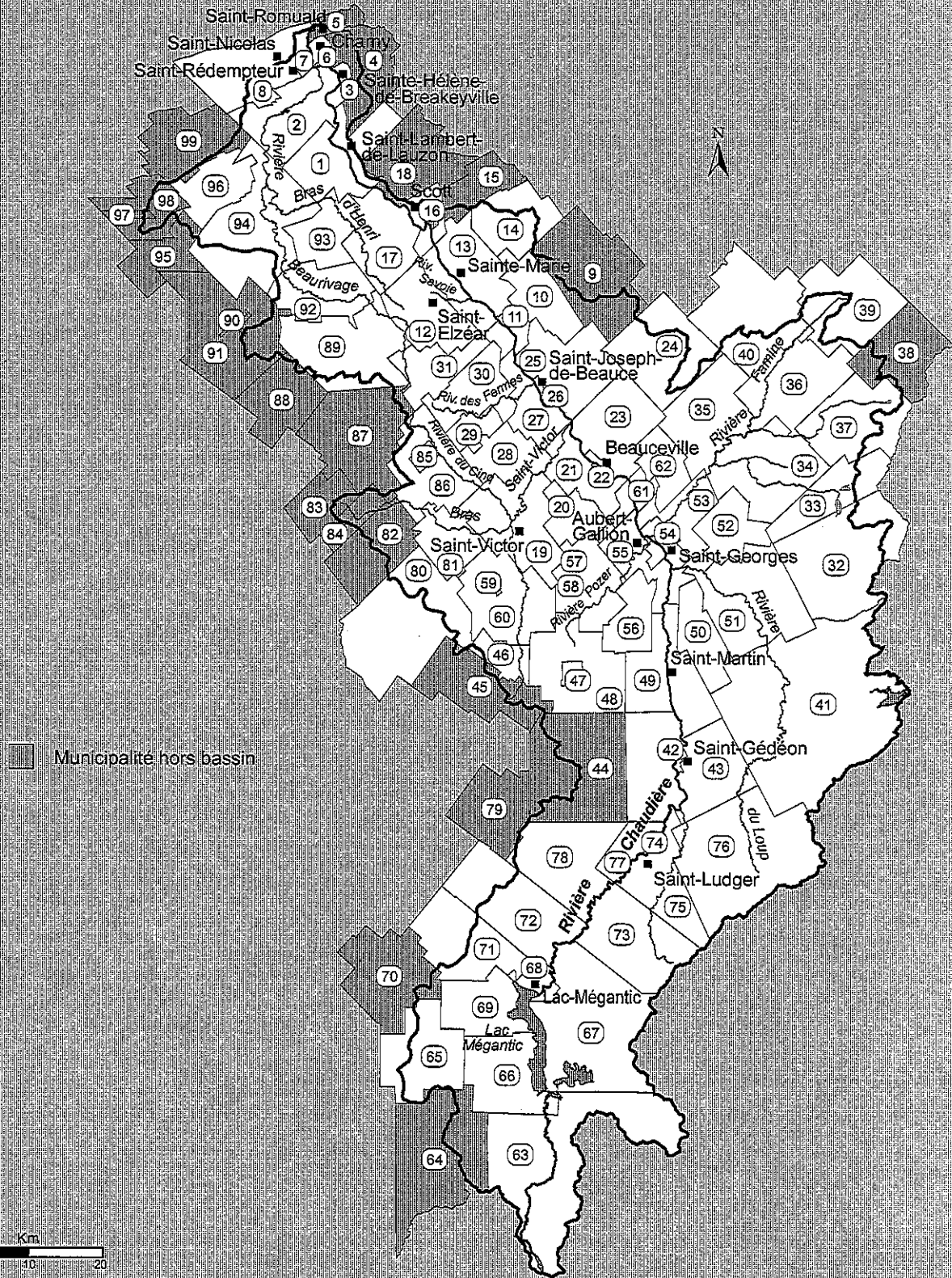


Annexe 1 Municipalités ayant la totalité ou une partie de leur territoire dans le bassin de la rivière Chaudière  
(voir carte)

N° MUNICIPALITÉ <sup>1</sup>	N° MUNICIPALITÉ
1 Saint-Lambert-de-Lauzon	51 Saint-Côme-Linière
2 Saint-Étienne-de-Lauzon	52 Saint-Philibert
3 Sainte-Hélène-de-Breakeyville	53 Saint-Georges-Est
4 <del>Saint-Jean-Chrysostome</del>	54 Saint-Georges
5 <del>Saint-Romuald</del>	55 Aubert-Gallion
6 Charny	56 Saint-Jean-de-la-Lande
7 Saint-Rédempteur	57 Lac Poulin
8 Saint-Nicolas	58 Saint-Benoît-Labre
9 <del>Saint-Édouard-de-Prampton</del>	59 Saint-Éphrem-de-Tring
10 Saints-Anges	60 Saint-Éphrem-de-Beauce
11 Vallée-Jonction	61 Notre-Dame-des-Pins
12 Saint-Elzéar	62 Saint-Simon-les-Mines
13 Sainte-Marie	63 Saint-Augustin-de-Woburn
14 Sainte-Marguerite	64 <del>Notre-Dame-des-Bois</del>
15 <del>Sainte-Henédine</del>	65 Val-Racine
16 Scott	66 Piopolis
17 Saint-Bernard	67 Frontenac
18 <del>Saint-Isidore</del>	68 Lac Mégantic
19 Saint-Victor	69 Marston
20 Saint-Alfred	70 <del>Milan</del>
21 Saint-François-Ouest	71 Nantes
22 Beauceville	72 Sainte-Cécile-de-Whitton
23 Saint-François-de-Beauce	73 Audet
24 Saint-Odilon-de-Cranbourne	74 Saint-Ludger
25 Saint-Joseph-de-Beauce (p)	75 Risborough
26 Saint-Joseph-de-Beauce (v)	76 Saint-Robert-Bellarmin
27 Saint-Joseph-des-Érables	77 Gayhurst-Partie-Sud-Est
28 Saint-Jules	78 Lac-Drolet
29 Tring-Jonction	79 <del>Saint-Sébastien</del>
30 Saint-Frédéric	80 Saint-Méthode-de-Frontenac
31 Saint-Séverin	81 Sainte-Clotilde-de-Beauce
32 Saint-Zacharie	82 <del>Sacré-Coeur-de-Marie-Partie-Sud</del>
33 Sainte-Aurélie	83 <del>Ponbriand</del>
34 Saint-Prosper	84 <del>Robertsonville (vl)</del>
35 Saint-Benjamin	85 East-Broughton
36 Sainte-Rose-de-Watford	86 Sacré-Coeur-de-Jésus
37 Saint-Louis-de-Gonzague	87 <del>Saint-Pierre-de-Broughton</del>
38 <del>Saint-Cyprien</del>	88 <del>Saint-Jacques-de-Leeds</del>
39 Sainte-Justine	89 Saint-Sylvestre
40 Sainte-Germaine-du-Lac-Etchemin	90 <del>Sainte-Agathe (vl)</del>
41 Saint-Théophile	91 <del>Sainte-Agathe</del>
42 Saint-Gédéon (vl)	92 Saint-Patrice-de-Beaurivage
43 Saint-Gédéon (p)	93 Saint-Narcisse-de-Beaurivage
44 <del>Saint-Hilaire-de-Dorset</del>	94 Saint-Gilles
45 <del>Saint-Evariste-de-Forsyth</del>	95 <del>Dosquet</del>
46 La Guadeloupe	96 Saint-Agapit
47 Shenley	97 <del>Saint-Flavien (vl)</del>
48 Saint-Honoré	98 <del>Saint-Flavien</del>
49 Saint-Martin	99 <del>Saint-Apollinaire</del>
50 Saint-René	

<sup>1</sup> Les zones ombragées désignent les municipalités qui ne sont pas considérées dans le bassin de la rivière Chaudière pour les fins du Programme d'assainissement des eaux municipales (PAEQ-PADEM)



Annexe 1 Municipalités du bassin de la rivière Chaudière en 1997

Annexe 2.1 Sommaire des données socio-économiques du bassin de la rivière Chaudière (31 décembre 1996)

SECTEUR	DÉMOGRAPHIE <sup>1</sup>				PAEQ <sup>2</sup>			AGRICULTURE <sup>3</sup>			INDUSTRIES <sup>4</sup>		
	Pop. 1979	Pop. 1988	Pop. 1996	Écart 79-96 %	Pop. raccordée à un réseau (b)	Pop. desservie par station (c)	Nombre de fermes	Superficie cultivée (ha)	Cheptel (U.A.)	Densité animale U.A./ha			
Haute-Chaudière	24 240	24 869	25 576	6	15 269	60	14 619	96	515	15 362	14 017	0,91	14
Moyenne-Chaudière	75 870	82 677	87 245	15	54 515	62	51 519	95	1 612	46 218	82 251	1,78	43
Basse-Chaudière	37 710	45 003	60 308	60	42 413	70	10 491	25	625	21 531	73 208	3,40	18
Total	137 820	152 549	173 129	26	112 197	65	76 629	68	2 752	83 111	169 476	2,04	75

<sup>1</sup> Ministère des Affaires municipales (MAM); 1981; 1996 : Répertoire des municipalités du Québec 1980 et 1996.

<sup>2</sup> DÉA (1997), Service d'évaluation du milieu aquatique et suivi des travaux (SEMAT), d'après données du Service du suivi des équipements du MAM.

<sup>3</sup> Statistique Canada (1997), seules les municipalités du PAEQ-PADEM apparaissent dans le tableau, voir l'annexe 4 pour l'ensemble des municipalités.

<sup>4</sup> DÉA (1996), Service des expertises sur les rejets toxiques (SERT), d'après données de la Direction des politiques du secteur industriel (DPSI).

Annexe 2.2 Données socio-économiques concernant les municipalités de la haute chaudière

MUNICIPALITÉ <sup>1</sup>	DÉMOGRAPHIE <sup>2</sup>					PAEQ <sup>3</sup>	AGRICULTURE <sup>4</sup>				INDUSTRIES <sup>5</sup>		
	Pop. 1979	Pop. 1988	Pop. 1996	Var. %	Réseau d'égout 1 = oui 0 = non		Station d'épuration (type)	Date de mise en service	Date de avis de conformité	Nombre de fermes		Superficie cultivée (ha)	Cheptel (U.A.)
Audet	670	774	746	11	1	FS	82.07	89.11	45	1 062	833	0,78	-
Frontenac (secteur village)	1 080	1 362	1 399	30	1	ENA	84.10	90.09	28	705	388	0,55	-
Frontenac (secteur Mercier)	-	-	-	-	1	ENA	90.09	94.06	-	-	-	-	-
Lac-Drolet	990	1 164	1 170	18	1	ENA	av. PAEQ	-	46	1 304	1 204	0,92	1
Lac-Mégantic	6 300	5 732	5 941	-6	1	BA(AP)	85.07	95.09	-	-	-	-	8
Nanette	1 050	1 182	1 272	21	1	-	-	-	14	370	233	0,73	-
Manston	360	469	499	39	0	-	-	-	10	169	129	0,76	-
Piopolis	310	302	331	7	1	-	-	-	12	203	155	0,76	-
Cavrus-Partie-Sud-Est	180	200	198	10	1	-	-	-	23	1 524	1 201	0,85	-
Riborough	980	944	961	-2	1	EA	91.06	94.10	-	-	-	-	-
Saint-Ludger	280	215	183	-35	1	-	-	-	-	-	-	-	2
Saint-Augustin-de-Woburn	780	750	748	-4	0	-	-	-	15	446	491	1,10	-
Saint-Côme-Linière	2 650	2 976	3 178	20	1	EA	86.09	91.07	45	1 216	986	0,81	-
Saint-Gédéon (P)	680	593	604	-11	0	-	-	-	40	1 718	1 506	0,88	1
Saint-Gédéon (VL)	1 390	1 627	1 750	26	1	EA	83.10	90.02	-	-	-	-	-
Saint-Jean-de-la-Lande	700	658	675	-4	1	EA	96.10	-	43	874	635	0,73	-
Saint-Martin	2 400	2 445	2 502	4	1	EA	86.09	90.02	45	2 140	3 166	1,48	1
Saint-Philibert	410	384	363	-11	0	-	-	-	20	286	464	1,62	-
Saint-René	440	529	532	21	0	-	-	-	4	108	88	0,81	-
Saint-Robert-Bellarmin	690	723	687	0	1	ENA	87.12	92.04	58	2 060	1 279	0,62	-
Saint-Théophile	980	872	855	-13	1	EA	98.03	-	43	478	408	0,85	-
Sainte-Cécile-de-Whitton	800	844	870	9	1	-	-	-	23	729	735	1,01	-
Val-Racine	120	124	112	-7	0	-	-	-	1	20	16	0,80	-
<b>Total</b>	<b>24 240</b>	<b>24 869</b>	<b>25 576</b>	<b>6</b>	<b>17</b>				<b>515</b>	<b>15 362</b>	<b>14 017</b>	<b>0,91</b>	<b>14</b>

<sup>1</sup> Les zones ombragées montrent les municipalités qui ont des ouvrages d'assainissement des eaux conjoints.

<sup>2</sup> Ministère des Affaires municipales (MAM), 1981; 1996 : Répertoire des municipalités du Québec 1980 et 1996.

<sup>3</sup> DÉA (1997); Service d'évaluation du milieu aquatique et suivi des travaux (SEMAT), d'après données du MAM. Service du suivi des équipements.

<sup>4</sup> Statistique Canada (1997); Seules les municipalités du PAEQ-PADEM apparaissent dans le tableau, voir l'annexe 4 pour l'ensemble des municipalités.

<sup>5</sup> DÉA (1996); Service des expertises sur les rejets toxiques (SERT), d'après données de la Direction des politiques du secteur industriel (DFSI).

<sup>6</sup> FS : fosse septique; EA : étangs aérés; ENA : étangs non aérés; BA : boues activées; AP : aération prolongée.

Annexe 2.3 Données socio-économiques concernant les municipalités de la moyenne Chaudière

MUNICIPALITÉ <sup>1</sup>	DÉMOGRAPHIE <sup>2</sup>				PAEQ <sup>3</sup>		AGRICULTURE <sup>4</sup>			INDUSTRIES <sup>5</sup>			
	Pop. 1979	Pop. 1988	Pop. 1996	Var. %	Réseau d'égout 1 = oui 0 = non	Station d'épuration (type)	Date de mise en service	Date de avis de conformité	Nombre de fermes		Surface cultivée (ha)	Cheptel (U.A.)	Densité animale (UA/ha)
Hubert-Gallion	1 130	1 721	2 047	81	1	17 422 BA(RBS)	86.12	95.09	21	1 180	1 348	1,14	0
Saint-Georges	15 600	18 075	20 043	28	1								6
Beauceville	4 280	4 129	3 959	-8	1	3 993 BA(FO)	86.11	93.09	26	996	1 084	1,09	1
Saint-François-Ouest	870	1 083	1 274	46	1								1
East Broughton	2 550	2 605	2 526	-1	1	1 798 EA	90.12	93.06	-	-	-	-	0
La Guadeloupe	1 690	1 716	1 760	4	1	1 566 EA	86.12	95.02*	15	533	685	1,29	4
Lac-Poulin	10	24	56	460	0	-	-	-	-	-	-	-	0
Notre-Dame-des-Pins	700	904	1 003	43	1	513 BD	86.09	92.12	-	-	-	-	1
Sacré-Coeur-de-Jésus	620	638	583	-6	0	-	-	-	68	2 103	2 128	1,01	1
Shenley	970	1 027	1 013	4	1	1 013 EA	86.12	95.03	-	-	-	-	1
Saint-Alfred	380	455	450	18	0	-	-	-	17	346	217	0,63	0
Saint-Benjamin	1 020	957	938	-8	1	699 -	-	-	25	247	223	0,90	0
Saint-Benoît-Labre	1 430	1 462	1 484	4	0	-	-	-	76	1 381	1 468	1,06	0
Saint-Elzéar	1 280	1 444	1 584	24	1	897 EA	90.12	92.10	91	3 188	11 611	3,64	2
Saint-Ephrem-de-Beauce	1 160	1 205	1 295	12	1	1 062 EA	86.11	91.07	110	3 215	3 934	1,22	1
Saint-Ephrem-de-iring	840	1 037	1 146	36	1	-	-	-	-	-	-	-	0
Saint-François-de-Beauce	1 000	1 099	1 268	27	0	-	-	-	35	647	1 018	1,57	0
Saint-Frédéric	870	1 044	1 033	19	1	550 -	-	-	84	2 314	4 797	2,07	0
Saint-Georges-Est	1 840	2 418	3 060	66	0	-	-	-	38	1 239	1 493	1,21	0
Saint-Honoré	910	830	768	-16	0	-	-	-	118	3 698	3 811	1,03	1
Saint-Joseph-de-Beauce (P)	900	1 165	1 182	31	0	-	-	-	71	2 544	3 895	1,53	1
Saint-Joseph-de-Beauce (V)	3 250	3 183	3 247	0	1	4 986 EA	88.08	93.05	15	473	1 171	2,48	2
Valley-Jonction	1 930	1 984	1 952	1	1	-	-	-	-	-	-	-	2
Saint-Joseph-des-Érables	420	500	455	8	0	-	-	-	39	1 318	2 171	1,65	0
Saint-Jules	650	572	568	-13	1	150 -	-	-	48	1 607	3 548	2,21	0
Saint-Louis-de-Gonzague	600	490	497	-17	0	-	-	-	28	67	59	0,88	0
Saint-Méthode-de-Frontenac	1 590	1 666	1 642	3	1	970 EA	84.12	94.06	20	550	878	1,60	2

Annexe 2.3 Données socio-économiques concernant les municipalités de la moyenne Chaudière

MUNICIPALITÉ <sup>1</sup>	DÉMOGRAPHIE <sup>2</sup>				PAEQ <sup>3</sup>		AGRICULTURE <sup>4</sup>				INDUSTRIES <sup>5</sup>		
	Pop. 1979	Pop. 1988	Pop. 1996	Var. %	Réseau d'égout 1 = oui 0 = non	Station d'épuration (type)	Date de mise en service	Date de avis de conformité	Nombre de fermes	Surface cultivée (ha)	Cheptel (U.A.)	Densité animale (UA/ha)	Entreprises à l'étude ou considérées polluantes
Saint-Odilon-de-Cranbourne	1 490	1 529	1 488	0	1	EA	89.09	92.03	48	2 029	3 709	1,83	1
Saint-Prosper	3 480	3 646	3 682	6	1	EA	86.12	91.07	56	1 267	953	0,75	2
Saint-Séverin	310	288	297	-4	0	-	-	-	29	417	1 500	3,60	0
Saint-Simon-les-Mines	380	395	414	9	0	-	-	-	23	591	890	1,51	0
Saint-Victor	2 260	2 337	2 394	6	1	EA	98.09	-	120	3 383	7 360	2,18	2
Saint-Zacharie (V)	2 340	2 316	2 242	-4	1	EA	82.10	89.12	59	722	711	0,98	0
Saint-Aurèle	1 050	999	943	-10	1	EA	-	-	15	147	83	0,50	0
Sainte-Clotilde-de-Beauce	490	559	593	21	1	EA	-	-	51	1 000	1 243	1,24	2
Sainte-Germaine-du-Lac-Étchemin	1 470	1 593	1 577	7	1	EA	93.12	96.04	8	355	353	0,99	0
Sainte-Justine	1 960	2 035	1 932	-1	1	EA	93.11	96.03	8	154	360	2,34	1
Sainte-Marguerite	1 020	993	1 002	-2	1	ENA	89.06	91.09	55	1 955	5 235	2,68	2
Sainte-Marie	8 200	9 536	10 772	31	1	EA	86.03	96.12	106	3 814	9 161	2,40	6
Sainte-Rose-de-Watford	940	889	827	-12	0	-	-	-	29	846	471	0,56	0
Saints-Anges	740	806	848	15	1	EA	94.09	97.11	60	1 892	4 683	2,48	0
Tring-Jonction	1 250	1 333	1 401	12	1	EA	86.09	93.08	-	-	-	-	1
Total	75 870	82 677	87 245	15	29	54 515			1 612	46 218	82 251	1,78	43

<sup>1</sup> Les zones ombragées montrent les municipalités qui ont des ouvrages d'assainissement des eaux conjoints.

<sup>2</sup> Ministère des Affaires municipales (MAM), 1981; 1996 : Répertoire des municipalités du Québec 1980 et 1996.

<sup>3</sup> DÉA (1997); Service d'évaluation du milieu aquatique et suivi des travaux (SEMAT). d'après données du MAM. Service du suivi des équipements. Statistique Canada (1997). Seules les municipalités du PAEQ-PADEM apparaissent dans le tableau, voir l'annexe 4 pour l'ensemble des municipalités.

<sup>4</sup> DÉA (1996), Service des expertises sur les rejets toxiques (SERT), d'après données de la Direction des politiques du secteur industriel (DPSI).

<sup>5</sup> EA : étangs aérés; ENA : étangs non aérés; BA : boues activées; AP : aération prolongée; RBS : réacteurs biologiques séquentiels; BD : bio-disques; FO : fossé d'oxydation.

\* : Il s'agit d'un avis de fermeture. Les ouvrages municipaux d'assainissement sont conformes aux critères établis; mais la mauvaise gestion des rejets au réseau entraîne une surcharge à la station de traitement.

Annexe 2.4 Données socio-économiques concernant les municipalités de la basse Chaudière

MUNICIPALITÉ <sup>1</sup>	DÉMOGRAPHIE <sup>2</sup>			PAEQ <sup>3</sup>	AGRICULTURE <sup>4</sup>				INDUSTRIES <sup>5</sup>					
	Population 1979	1988	1996		Var. %	Réseau d'égout	Pop. avec réseau	Station d'épura- tion (type) <sup>6</sup>		Date de mise en service	Date de confor- mité	Nombre de fermes	Surface cultivée (ha)	Cheptel (U.A.)
Charney	7 500	9 123	11 081	48	1									2
Saint-Nicolas	7 870	7 870	16 615	98	1	31 322	BA(RBS)	97.11		28	944	576	0,61	6
Saint-Rédempteur	4 070	5 033	6 341	56	1									2
Scott	1 240	1 431	1 477	19	1	959	EA	97.11	-	15	731	1 157	1,58	1
Saint-Agapit	2 860	2 943	3 104	9	1	2 262	EA	93.11	96.12	53	2 705	2 982	1,10	1
Saint-Bernard	2 010	1 977	2 054	2	1	714	BA(AP)	85.05	88.10	140	5 798	32 146	5,54	-
Saint-Etienne-de-Lauzon	2 860	5 785	7 734	170	1	4 463	EA	87.12	91.12	19	494	502	1,02	-
Saint-Gilles	1 590	1 750	1 875	18	0	-	-	-	-	70	1 163	2 592	2,23	1
Saint-Lambert-de-Lauzon	2 930	3 611	4 485	53	1	1 090	EA	98.06		44	1 548	2 546	1,64	1
Saint-Narcisse-de-Beaurivage	1 000	1 048	1 109	11	1	300	-	-	-	96	2 805	13 098	4,67	1
Saint-Patrice-de-Beaurivage	920	1 119	1 182	28	1	300	-	-	-	76	2 739	10 886	3,97	-
Saint-Sylvestre	1 030	928	1 005	-2	1	312	EA	98.09		84	2 604	6 723	2,58	1
Sainte-Hélène-de-Breakeyville	1 830	2 385	3 246	77	1	2 740	EA	av. PAEQ		-	-	-	-	1
Total	37 710	45 003	60 308	60	12	44 462				625	21 531	73 208	3,40	18

<sup>1</sup> Les zones ombragées montrent les municipalités qui ont des ouvrages d'assainissement des eaux conjoints.

<sup>2</sup> Ministère des Affaires municipales (MAM), 1981; 1996 : Répertoire des municipalités du Québec 1980 et 1996.

<sup>3</sup> DÉA (1997), Service d'évaluation du milieu aquatique et suivi des travaux (SEMAT), d'après données du MAM. Service du suivi des équipements.

<sup>4</sup> Statistique Canada (1997). Seules les municipalités du PAEQ-PADEM apparaissent dans le tableau, voir l'annexe 4 pour l'ensemble des municipalités.

<sup>5</sup> DÉA (1996), Service des expertises sur les rejets toxiques (SERT), d'après données de la Direction des politiques du secteur industriel (DPSI).

<sup>6</sup> EA : étangs aérés; ENA : étangs non aérés; BA : boues activées; AP : aération prolongée; RBS : réacteurs biologiques séquentiels.

Annexe 3 Données agricoles 1996 des municipalités de la rivière Chaudière

S E C	T E U R	Code géographique	Nom	% dans le bassin	CULTURE							ÉLEVAGE						
					Nombre de fermes	Superficie des fermes (ha)	Grand intertigne (ha)	Intertigne étroit (ha)	Maïs (ha)	Fourrage (ha)	Autres cultures (ha)	Superficie cultivée (ha)	Bovins (u.a.)	Porcs (u.a.)	Volailles (u.a.)	Autres animaux (u.a.)	Total (u.a.)	Densité animale U/ha
H	2430055	Andet		100	45	3 399	6	127	0	923	7	1 062	660	165	3	4	833	0,78
H	2430025	Frontenac		100	23	2 053	0	65	0	513	1	579	189	92	4	34	319	0,55
H	2430075	Goyière-Parrie-Sud-Est		100	23	2 885	10	178	10	1 335	1	1 524	1 299	0	2	0	1 301	0,85
H	2430030	Lac Mégantic		100	5	446	0	14	0	111	0	126	41	20	1	7	69	0,55
H	2429095	Lac Poulin		100	3	147	0	7	0	47	0	55	50	4	1	2	58	1,06
H	2430080	Lac-Drolet		100	46	4 603	10	170	10	1 123	2	1 304	952	223	0	29	1 204	0,92
H	2430035	Marston		100	10	926	3	21	0	144	1	169	110	0	1	18	129	0,76
H	2430040	Milan		10	1	111	0	3	0	17	0	20	13	0	0	2	15	0,76
H	2430045	Nantes		40	14	1 527	0	30	0	287	4	320	171	45	3	15	233	0,73
H	2430010	Noie-Dame-des-Bois		30	3	323	0	4	0	76	0	80	38	13	0	38	88	1,10
H	2430020	Piopolis		100	12	1 111	4	25	0	173	1	203	132	0	1	22	155	0,76
H	2430065	Risborough		100	44	5 555	89	197	85	1 274	2	1 562	958	0	4	8	970	0,62
H	2430005	Saint-Augustin-de-Woburn		100	15	1 796	0	21	0	424	0	446	210	70	0	212	491	1,10
H	2429057	Saint-Côme-Linière		100	45	3 376	13	263	10	935	5	1 216	886	0	60	40	986	0,81
H	2429010	Saint-Gédéon		100	4	358	2	23	2	146	0	172	137	10	3	0	151	0,88
H	2429015	Saint-Gédéon		100	36	3 221	19	210	17	1 314	4	1 546	1 229	94	28	4	1 355	0,88
H	2429020	Saint-Hilaire-de-Dorset		70	19	1 327	8	31	7	330	2	371	293	0	0	3	296	0,80
H	2429090	Saint-Jean-de-la-Lande		100	43	2 665	5	89	2	769	12	874	576	0	36	22	635	0,73
H	2430060	Saint-Ludger		100	0	0	0	0	0	0	0	0	0	0	0	0	0	0
H	2429045	Saint-Martin		100	45	5 015	39	283	39	1 803	15	2 140	1 995	1 102	0	69	3 166	1,48
H	2429065	Saint-Philibert		100	20	1 418	16	28	0	241	1	285	275	87	36	65	463	1,62
H	2429050	Saint-René		100	4	300	1	23	1	83	0	108	79	0	5	4	88	0,81
H	2430070	Saint-Robert-Bellarmin		100	14	1 767	28	63	27	405	1	497	305	0	1	3	309	0,62
H	2430085	Saint-Sébastien		<1	0	0	0	0	0	0	0	0	0	0	0	0	0	0,00
H	2429005	Saint-Théophile		100	43	2 823	0	50	0	426	3	478	401	0	3	4	408	0,85
H	2430050	Sainte-Cécile-de-Whitton		80	23	2 618	16	104	13	607	2	729	605	89	0	41	735	1,01
H	2430015	Val-Racine		60	1	111	0	3	0	17	0	20	13	0	0	2	15	0,76
M	2427025	Beauceville		100	21	1 851	42	103	39	1 031	4	1 180	1 097	87	130	34	1 348	1,14
M	2431122	East-Broughton		100	6	333	1	11	1	85	14	111	89	81	0	5	174	1,57
M	2429030	La Gaudeloupe		100	4	301	4	14	4	105	2	125	109	13	0	4	126	1,01
M	2429120	Noire-Dame-des-Pins		100	15	1 406	20	65	12	444	4	533	380	128	164	12	685	1,29
M	2431110	Pontbriand		100	14	915	6	43	6	304	7	360	401	53	60	28	542	1,51
M				30	8	624	0	17	0	115	2	134	109	95	21	39	274	2,05



Annexe 3 Données agricoles 1996 des municipalités de la rivière Chaudière

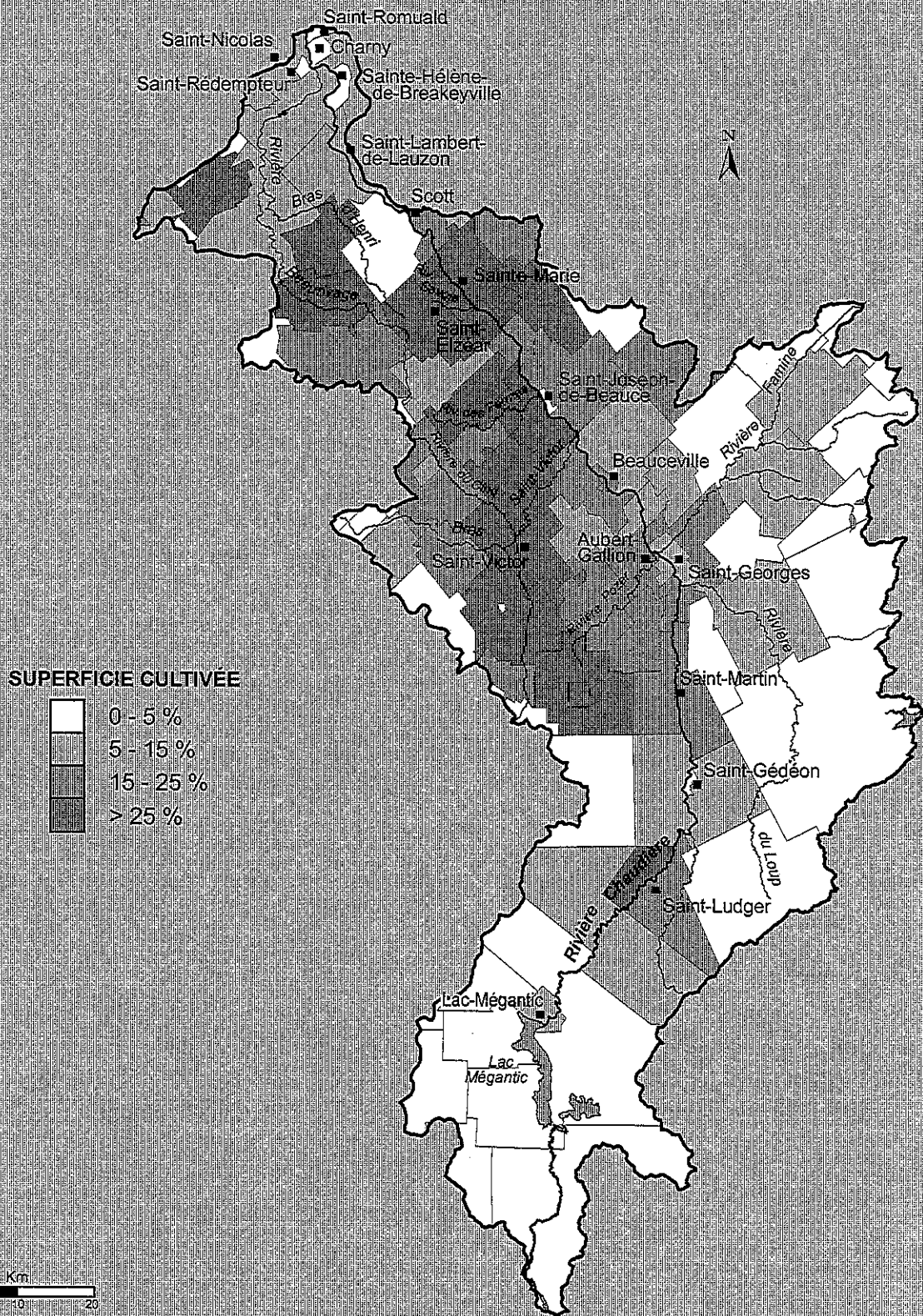
S E C T E U R	Code géographique	Nom	MUNICIPALITÉ										CULTURE					ÉLEVAGE				
			% dans le bassin	Nombre de fermes	Superficie des fermes (ha)	Grand interligne (ha)	Interligne étroit (ha)	Mais (ha)	Fourrage (ha)	Autres cultures (ha)	Superficie cultivée (ha)	Bovins (u.a.)	Porcs (u.a.)	Volailles (u.a.)	Autres animaux (u.a.)	Total (u.a.)	Densité animale UA/ha					
M	2431115	Robertsonville	55	5	381	0	11	0	70	1	82	73	58	13	24	168	2,05					
M	2431130	Sacré-Coeur-de-Jésus	90	64	4 772	62	221	56	1 671	24	1 978	1 738	200	0	64	2 001	1,01					
M	2431070	Sacré-Coeur-de-Marie-Partie-Sud	40	18	1 374	0	26	0	419	7	452	490	150	1	22	664	1,47					
M	2427015	Saint-Alfred	100	17	979	13	76	11	254	4	347	209	0	0	8	217	0,63					
M	2428025	Saint-Benjamin	100	25	1 587	0	15	0	232	0	247	208	0	0	15	223	0,90					
M	2429100	Saint-Benoît-Labre	100	73	3 583	9	163	9	1 148	7	1 326	1 219	102	30	59	1 410	1,06					
M	2428040	Saint-Cyprien	20	4	359	0	2	0	8	0	10	14	0	0	1	15	1,56					
M	2426005	Saint-Édouard-de-Drummond	30	26	1 853	9	49	9	550	3	611	500	785	193	15	1 493	2,44					
M	2426022	Saint-Elzéar	100	91	5 962	662	339	632	2 169	18	3 188	3 236	7 823	477	75	11 611	3,64					
M	2429115	Saint-Éphrem-de-Beauce	100	102	7 585	26	380	22	2 545	29	2 981	2 573	904	109	52	3 648	1,22					
M	2429105	Saint-Éphrem-de-Tring	100	8	595	2	30	2	200	2	234	202	71	9	4	286	1,22					
M	2429025	Saint-Evariste-de-Forsyth	20	9	881	12	41	8	278	2	334	238	80	103	8	429	1,29					
M	2427030	Saint-François-de-Beauce	100	29	1 607	4	51	4	411	69	536	428	390	0	25	843	1,57					
M	2427020	Saint-François-Ouest	100	26	2 379	7	102	0	887	1	996	807	236	33	8	1 083	1,09					
M	2427065	Saint-Frédéric	100	66	4 087	44	164	35	1 606	4	1 818	1 797	1 735	165	72	3 769	2,07					
M	2429075	Saint-Georges	100	5	438	1	19	1	142	1	163	146	0	47	4	196	1,20					
M	2429070	Saint-Georges Est	100	33	2 889	8	125	8	937	6	1 076	965	0	308	24	1 297	1,20					
M	2429040	Saint-Honoré	100	105	9 705	15	511	10	2 758	5	3 290	2 783	457	86	65	3 391	1,03					
M	2427040	Saint-Joseph-de-Beauce	100	65	5 006	26	140	26	2 158	5	2 329	2 359	1 094	91	22	3 566	1,53					
M	2427045	Saint-Joseph-de-Beauce	100	6	462	2	13	2	199	0	215	218	101	8	2	329	1,53					
M	2427050	Saint-Joseph-des-Érables	100	39	3 059	0	126	0	1 187	5	1 318	1 746	289	131	5	2 171	1,65					
M	2427055	Saint-Jules	100	48	3 730	35	88	35	1 479	5	1 607	1 615	311	586	36	3 548	2,21					
M	2428035	Saint-Louis-de-Gonzague	80	28	1 431	6	0	4	60	2	67	28	0	22	9	59	0,87					
M	2431055	Saint-Méthode-de-Frontenac	30	20	1 664	1	49	0	499	0	550	590	279	0	9	878	1,60					
M	2427035	Saint-Odilon-de-Cranbourne	70	48	5 214	14	190	13	1 824	1	2 029	2 191	1 445	46	27	3 709	1,83					
M	2431135	Saint-Pierre-de-Broughton	10	8	694	1	11	1	194	0	206	177	38	0	9	224	1,09					
M	2428020	Saint-Prospér	100	56	4 248	0	139	0	1 116	12	1 267	767	145	12	28	953	0,75					
M	2427070	Saint-Soverin	100	29	1 698	0	27	0	387	3	417	623	863	0	14	1 500	3,60					
M	2429125	Saint-Simon-les-Mines	100	9	588	4	28	4	196	4	231	258	34	39	18	348	1,51					
M	2427008	Saint-Victor	100	120	8 436	121	287	77	2 962	14	3 383	3 055	3 291	923	90	7 360	2,18					
M	2428005	Saint-Zacharie	80	59	3 566	4	49	0	665	3	721	526	116	39	30	711	0,99					
M	2428015	Sainte-Aurèle	70	15	824	3	20	0	124	0	147	83	0	0	0	83	0,57					
M	2431060	Sainte-Clothilde-de-Beauce	100	51	3 284	0	102	0	891	8	1 000	841	380	1	21	1 243	1,24					

Annexe 3 Données agricoles 1996 des municipalités de la rivière Chaudière

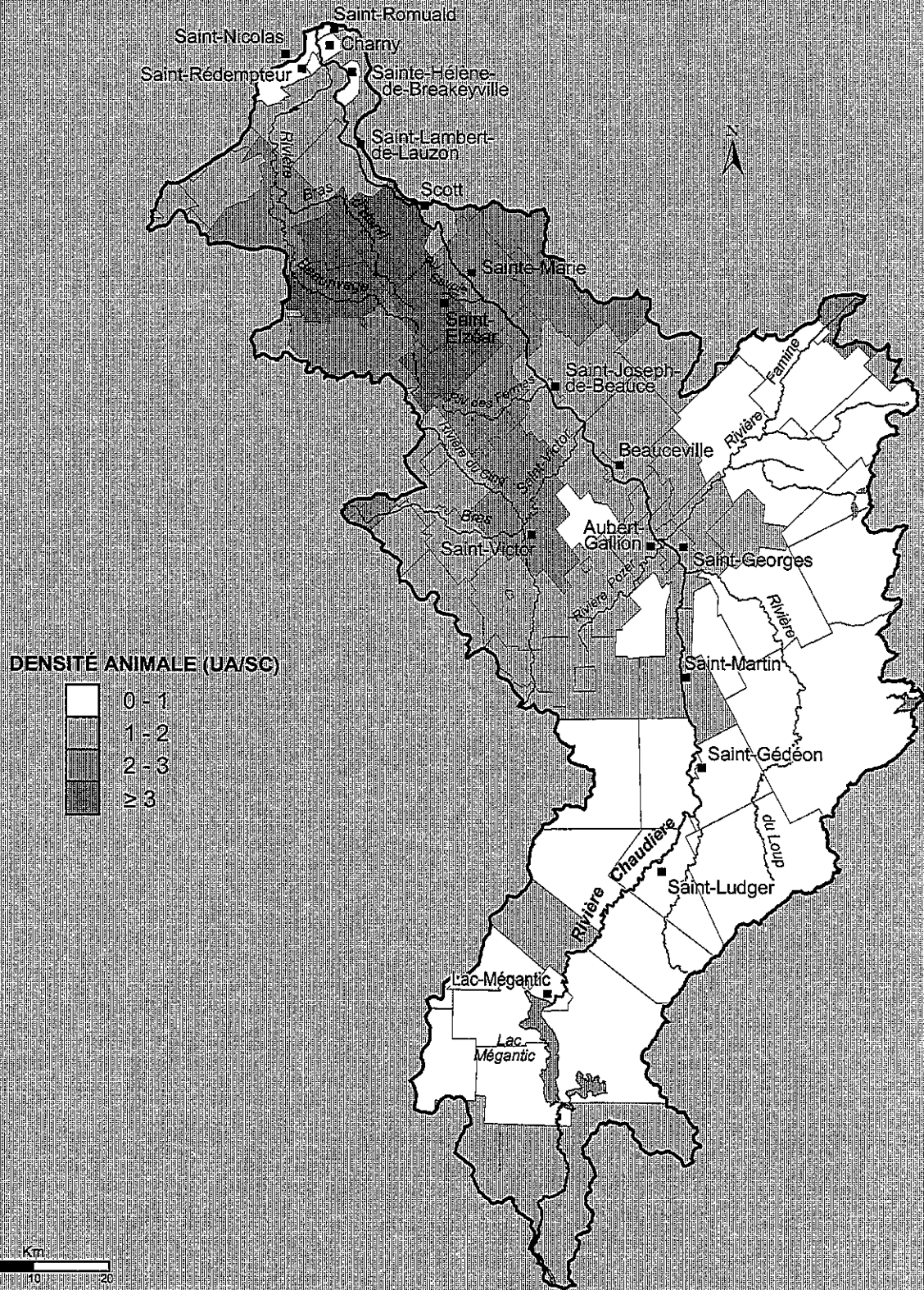
S E C T E U R	Code géographique	Nom	CULTURE										ÉLEVAGE				
			% dans le bassin	Nombre de fermes	Superficie des fermes (ha)	Grand interligne (ha)	Interligne étroit (ha)	Mais (ha)	Fourrage (ha)	Autres cultures (ha)	Superficie cultivée (ha)	Bovins (u.a.)	Porcs (u.a.)	Volailles (u.a.)	Autres animaux (u.a.)	Total (u.a.)	Densité animale UA/ha
M	2428055	Sainte-Germaine-du-Lac-Fréchét	30	8	753	0	28	0	327	0	355	283	63	0	8	353	0,99
M	2426040	Sainte-Hénédiène	10	7	448	9	36	9	225	9	272	338	343	11	6	699	2,57
M	2428045	Sainte-Justine	30	8	708	0	7	0	147	1	154	179	169	7	5	361	2,33
M	2426035	Sainte-Marguerite	60	55	3 855	57	242	45	1 642	14	1 955	1 739	2 786	659	51	5 235	2,68
M	2426030	Sainte-Marie	100	106	6 923	256	377	233	3 159	23	3 814	4 187	4 568	295	111	9 161	2,40
M	2428030	Sainte-Rose-de-Watford	100	29	2 393	0	96	0	738	12	846	447	0	12	12	471	0,56
M	2426010	Saints-Anges	100	60	4 174	58	146	54	1 672	16	1 893	2 030	2 342	286	25	4 683	2,47
M	2429035	Shenley	100	13	1 202	2	63	1	342	1	407	345	57	11	8	420	1,03
M	2427060	Tring-Jonction	100	18	1 115	12	45	10	438	1	496	490	473	45	20	1 028	2,07
M	2426015	Vallee-Jonction	100	15	1 044	14	37	13	418	4	473	507	586	72	6	1 171	2,47
B	2425030	Charley	100	0	0	0	0	0	0	0	0	0	0	0	0	0	0,00
B	2433040	Dosquet	10	3	278	1	8	1	116	0	127	129	39	10	2	181	1,43
B	2433045	Saint-Agapit	100	53	4 134	51	214	51	2 427	13	2 705	2 265	597	79	42	2 982	1,10
B	2433090	Saint-Apollinaire	10	5	252	4	14	3	110	6	133	112	31	8	9	160	1,20
B	2426055	Saint-Bernard	100	140	9 198	365	341	362	3 566	26	5 798	8 697	19 539	3 837	73	32 146	5,54
B	2425010	Saint-Etienne-de-Lauzon	95	19	1 225	20	75	2	395	4	494	356	63	19	65	503	1,02
B	2433050	Saint-Flavien	30	2	171	4	17	3	80	1	102	89	57	2	2	151	1,48
B	2433055	Saint-Flavien	30	17	1 396	29	142	26	655	4	830	726	467	19	19	1 231	1,48
B	2433035	Saint-Gilles	70	36	2 667	98	184	74	367	14	1 163	872	1 559	92	69	2 592	2,23
B	2426063	Saint-Isidore	5	6	409	57	61	50	185	1	304	264	461	100	4	830	2,72
B	2431140	Saint-Jacques-de-Lévis	2	1	132	1	4	1	43	0	49	49	13	3	1	65	1,33
B	2425020	Saint-Jean-Chrysostome	40	13	853	34	85	33	474	11	604	528	72	14	91	704	1,17
B	2425005	Saint-Lambert-de-Lauzon	75	44	2 587	182	391	114	337	38	1 548	841	1 516	115	74	2 946	1,64
B	2433030	Saint-Narcisse-de-Beaurivage	100	96	4 902	396	224	392	2 179	6	2 805	3 226	9 517	303	52	13 098	4,67
B	2425043	Saint-Nicolas	40	28	2 046	128	179	38	571	65	944	381	27	80	89	576	0,61
B	2433025	Saint-Patrice-de-Beaurivage	100	76	5 371	305	172	301	2 259	2	2 739	3 534	7 253	79	20	10 886	3,97
B	2425035	Saint-Rédempteur	100	0	0	0	0	0	0	0	0	0	0	0	0	0	0,00
B	2425025	Saint-Romuald	30	0	0	0	0	0	0	0	0	0	0	0	0	0	0,00
B	2433010	Saint-Sylvestre	90	83	6 357	142	258	136	2 155	22	2 577	3 484	3 046	93	28	6 651	2,58
B	2433015	Sainte-Agathe	20	2	219	5	15	4	76	0	96	89	12	0	1	102	1,06
B	2433020	Sainte-Agathe	20	16	1 731	40	119	33	597	2	758	702	95	0	8	806	1,06
B	2425015	Sainte-Hélène-de-Breakeyville	100	0	0	0	0	0	0	0	0	0	0	0	0	0	0,00
B	2426048	Scott	80	15	1 146	74	62	58	592	3	731	615	458	79	6	1 157	1,58

Annexe 3 Données agricoles 1996 des municipalités de la rivière Chaudière

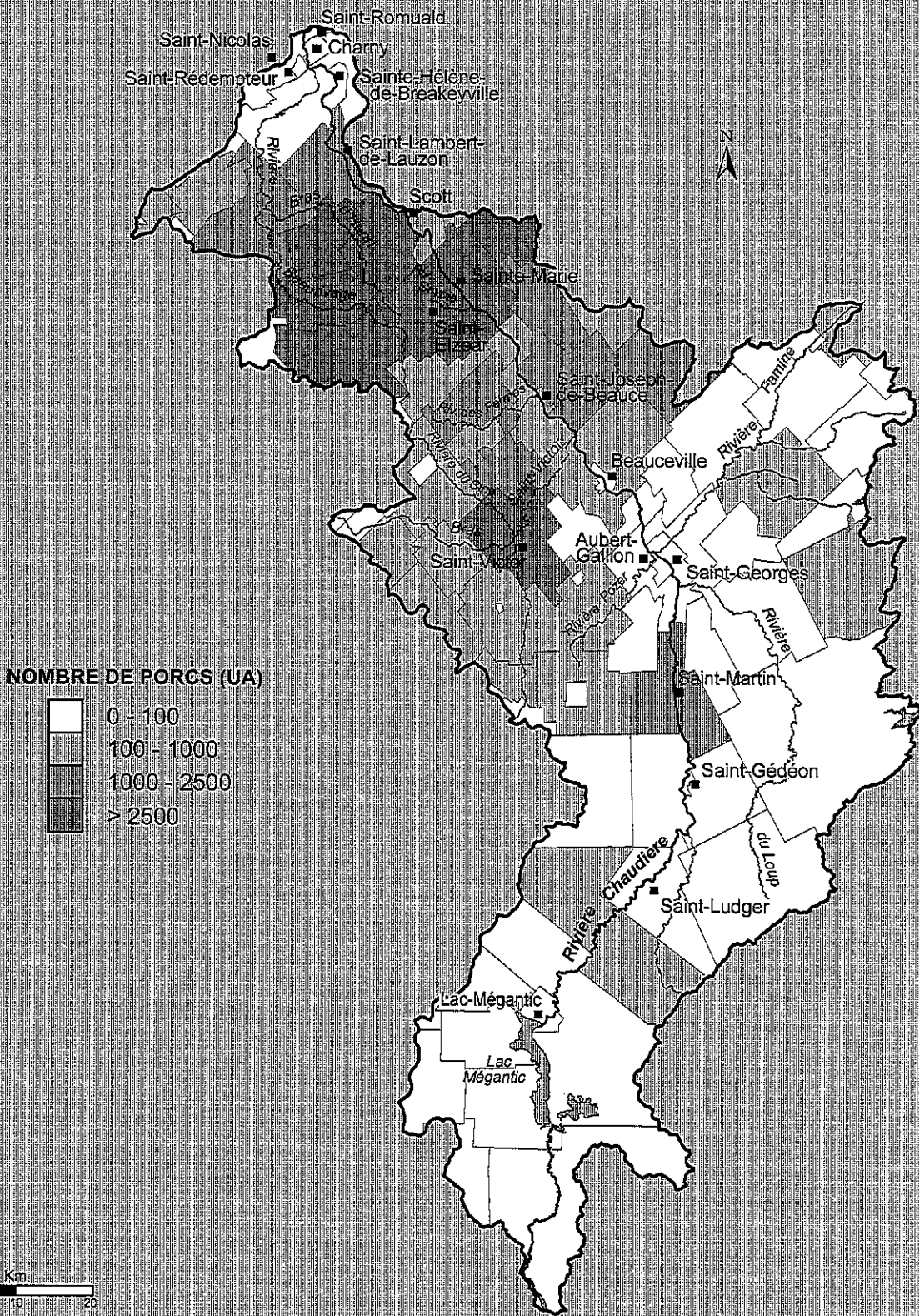
S E C T E U R	Code géographique	Nom	MUNICIPALITÉ										ÉLEVAGE				
			% dans le bassin	Nombre de fermes	Superficie des fermes (ha)	Grand interligne (ha)	Interligne étroit (ha)	Mais (ha)	Fourrage (ha)	Autres cultures (ha)	Superficie cultivée (ha)	Bovins (u.a.)	Porcs (u.a.)	Volailles (u.a.)	Autres animaux (u.a.)	Total (u.a.)	Densité animale UA/ha
H		Haute Chaudière		541	49 880	270	2 031	222	13 524	64	15 889	11 619	2 012	193	649	14 473	0,91
M		Moyenne Chaudière		1 093	122 963	572	4 921	1 394	41 421	350	48 204	15 443	3 222	5 259	1 234	86 159	1,79
B		Basse Chaudière		653	45 073	3 435	2 567	3 182	18 285	218	24 504	26 960	44 822	4 931	654	77 367	3,16
		TOTAL		2 888	217 917	5 277	9 519	4 798	73 230	631	88 657	84 022	81 056	10 383	2 537	177 999	2,01
		%				6,0	10,7	5,4	82,6	0,7	100	47,2	45,5	5,8	1,4	100	



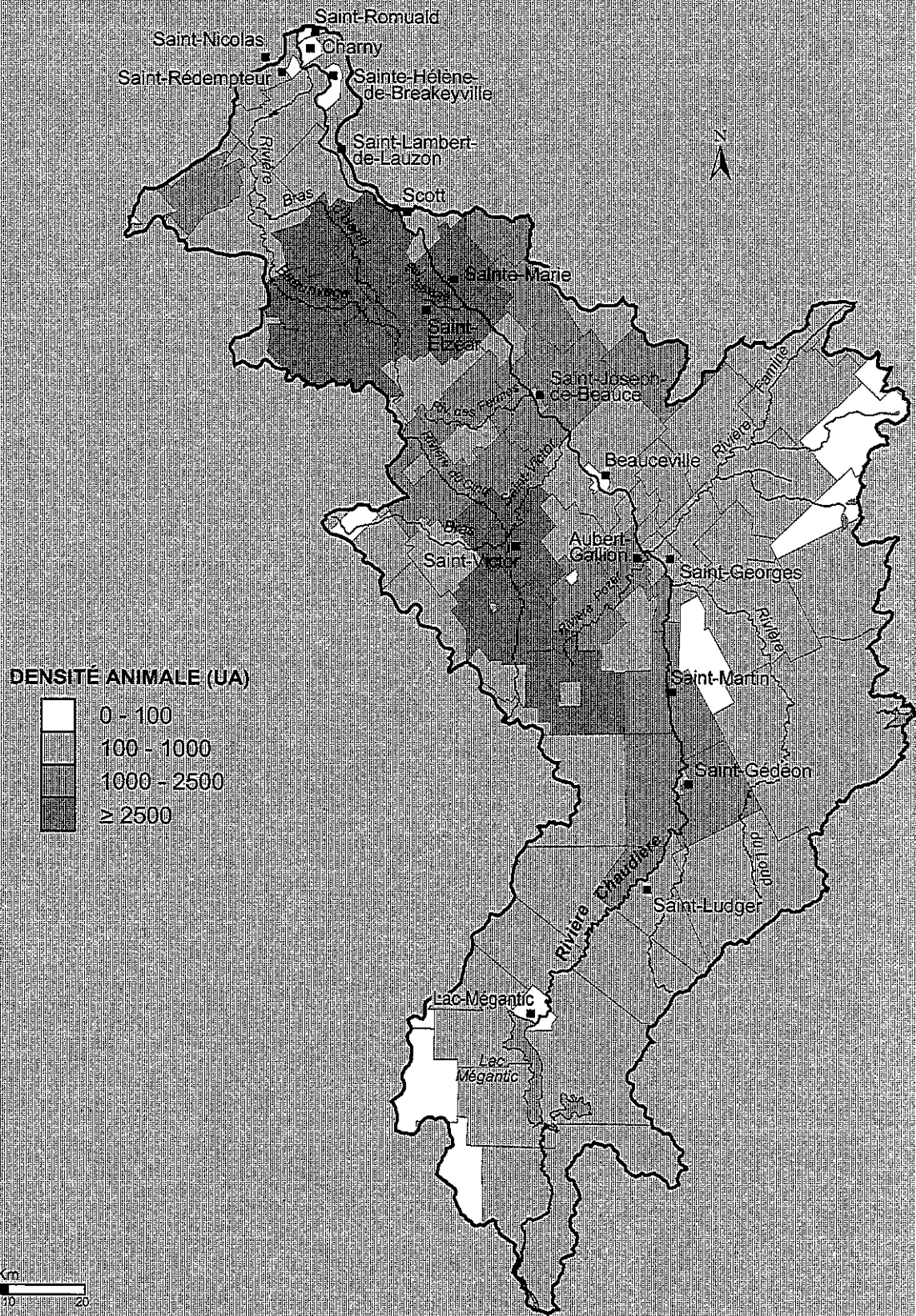
Annexe 3.2 Superficie en culture (superficie cultivée / superficie totale) dans les municipalités du bassin de la rivière Chaudière en 1996



Annexe 3.3 Densité animale (unité animale / superficie cultivée) par municipalité dans le bassin de la rivière Chaudière en 1996



Annexe 3.4 Nombre de porcs par municipalité dans le bassin de la rivière Chaudière en 1996



Annexe 3.5 Nombre de bovins par municipalité dans le bassin de la rivière Chaudière en 1996

Annexe 4 Entreprises industrielles retenues pour intervention d'assainissement ou pour étude dans le bassin de la rivière Chaudière

Secteur	Municipalité	Code <sup>1</sup>	Raison sociale	Produits	Secteur industriel	Points de rejet <sup>1, 2</sup>	Traitement
A	Lac-Drolet	3	L.P. Royer inc.	Tannage et finition du cuir	Textile	Réseau municipal	Physico-chimique
A	Lac-Mégantic	2	Bétons L. Barolet Lac-Mégantic inc. (Les)	Béton préparé	Divers	Réseau municipal	Décantation
A	Lac-Mégantic	2	Billions Sélect Mégantic inc. (Les)	Serete	Industrie du bois	Réseau municipal	
A	Lac-Mégantic	2	Énergex	Granules de bois	Industrie du bois	Rivière	Décantation
A	Lac-Mégantic	3	Fromages La Chaudière inc.	Fromages	Agroalimentaire	Réseau municipal	Neutralisation
A	Lac-Mégantic	3	Industries manufacturières Mégantic inc.	Contreplaqué, panneaux de portes, bois de sciage	Industrie du bois	Rivière	Égalisation Dégrillage
A	Lac-Mégantic	3	Produits Coquelicot inc.	Abattoir de volaille	Agroalimentaire	Réseau municipal	Physico-chimique Neutralisation
A	Lac-Mégantic	2	Produits sanitaires J.P.L. inc.	Eau de javel, assouplisseur de tissus, embouteillage	Chimie	Réseau municipal	
A	Lac-Mégantic	3	Société en commandite Tafisa Canada	Panneaux de particules	Industrie du bois	Rivière	
A	Saint-Gédéon (VL)	3	Groupe CANAM MANAC (Le), division Les Aciers CANAM	Poutrelles d'acier, fermes de toits, tabliers	Transformation métallique	Réseau municipal	Séparateur d'huile
A	Saint-Gédéon (P)	2	Huiles essentielles G.M. enr.	Huiles de cèdre et de sapin	Chimie	Rivière	
A	Saint-Ludger	3	C.S.M. Boisvert inc.	Jeans	Textile	Réseau municipal	Tamis incliné Neutralisation Égalisation
A	Saint-Ludger	3	Épicerie bouchérie Julien Lacroix enr.	Carcasses éviscérées	Agroalimentaire	Réseau municipal	
A	Saint-Martin	2	Objets promotionnels Colorimage enr. (Les)	Articles de publicité, porte-clefs, épingles, décalcomanie	Chimie	Fossé	



Annexe 4 Entreprises industrielles retenues pour intervention d'assainissement ou pour étude dans le bassin de la rivière Chaudière (suite)

Secteur	Municipalité	Code <sup>1</sup>	Raison sociale	Produits	Secteur industriel	Points de rejet 1, 2	Traitement
B	Beauceville	3	Plancher Beauceville inc.	Bois de planchers	Industrie du bois	Rivière Réseau municipal	
B	La Guadeloupe	2	Acrylique Le-Bo inc.	Articles en acrylique, appui-livres, vases	Chimie	Réseau municipal	
B	La Guadeloupe	3	Déblayage de Beauce inc.	Déblayage de tissus	Textile	Réseau municipal	Décantation Neutralisation Égalisation
B	La Guadeloupe	3	Ferme de l'érable ombragé liée	Sirop d'érable, transformation	Agroalimentaire	Réseau municipal	
B	La Guadeloupe	2	Industries de ciment de La Guadeloupe inc.	Produits de béton	Pierre, argile, verre et béton (divers)	Réseau municipal	
B	Notre-Dame-des-Pins	2	Plexiforme de Beauce inc.	Articles en acrylique	Chimie	Réseau municipal	
B	Sauré-Coeur-de-lésus	2	Breton, Mario	Carcasses éviscérées	Agroalimentaire	Sans réseau	Fosse septique
B	Shenley	3	Abattoir Poulin inc.	Charcuterie, jambon, viandes en gros	Agroalimentaire	Réseau municipal	Trappe à graisse
B	Saint-Elzéar	3	Marché d'alimentation Nadeau et Vallée inc.	Épicèrie et carcasses éviscérées	Agroalimentaire	Réseau municipal	Trappe à graisse
B	Saint-Elzéar	3	Oeufs Blais et Breton enr. (Les)	Cuisson des oeufs	Agroalimentaire	Réseau municipal	
B	Saint-Epiprem-de-Beauce	3	Filature Lemieux inc.	Préparation de la laine pour le tricot et vadrourilles	Textile	Réseau municipal	Tamis rotatif Égalisation
B	Saint-François-Ouest	3	Groupe Lactel inc.	Fromage cheddar, beurre, poudre de lait	Agroalimentaire	Rivière	Physico-chimique Réacteur séquentiel
B	Saint-Georges	2	Chemise Lapointe inc. (La)	Vêtements pour dame	Textile	Réseau municipal	

Annexe 4 Entreprises industrielles retenues pour intervention d'assainissement ou pour étude dans le bassin de la rivière Chaudière (suite)

Secteur	Municipalité	Code <sup>1</sup>	Raison sociale	Produits	Secteur industriel	Points de rejet 1, 2	Traitement
B	Saint-Georges	3	Entreprises R. Drouin ltée (Les)	Tuyaux de béton, tuiles de parterre, produits de béton	Divers	Réseau municipal	Décantation
B	Saint-Georges	3	Dominion Textile inc.	Mélange de fils synthétiques	Textile	Réseau municipal	
B	Saint-Georges	3	MANAC inc.	Remorques et vans pour le transport général	Transformation métallique	Réseau municipal	
B	Saint-Georges	3	Remdel inc.	Teinture de vêtements et délavage de denim	Textile (teinturerie et finissage)	Réseau municipal	Égalisation Dégrillage
B	Saint-Georges	3	Usines de tapis Saint-Georges inc. (Les)	Tapis	Textile	Réseau municipal	Décantation
B	Saint-Honoré	2	Industries P.N. inc. (Les)	Métaux émaillés	Transformation métallique	Sans réseau	Fosse septique et élément d'épuration
B	Saint-Joseph-de-Beauce (V)	2	Fenebec inc.	Portes et fenêtres, châssis, portes patio en aluminium	Industrie du bois	Réseau municipal	
B	Saint-Joseph-de-Beauce (P)	3	Fromagerie Gilbert inc.	Fromage cheddar	Agroalimentaire	Rivière	Fosse septique et élément d'épuration Neutralisation Système d'épuration
B	Saint-Joseph-de-Beauce (V)	2	Manufacture Frameco ltée	Châssis d'acier, essieux pour véhicules, conteneurs	Transformation métallique	Réseau municipal	
B	Saint-Méthode-de-Frontenac	2	Boulangerie Faucher et fils inc.	Pains et beignes, brioches, pâtés à la viande	Agroalimentaire	Réseau municipal	
B	Saint-Méthode-de-Frontenac	3	Abattoir Jacques Perreault	Carcasses éviscérées, abattoir	Agroalimentaire	Fosse septique	
B	Saint-Odilon-de-Cranbourne	2	Huiles essentielles Branches ltée (Les)	Huiles essentielles	Chimie	Rivière Réseau municipal Fosse	

Annexe 4 Entreprises industrielles retenues pour intervention d'assainissement ou pour étude dans le bassin de la rivière Chaudière (suite)

Secteur	Municipalité	Code <sup>1</sup>	Raison sociale	Produits	Secteur industriel	Points de rejet 1, 2	Traitement
B	Saint-Prosper	3	Lorenzo Paquet	Carcasses éviscérées, transformation, conditionnement	Agroalimentaire	Ruisseau Hors réseau	Fosse septique
B	Saint-Prosper	3	Tannerie de Beauce enr	Tannage de peaux, chapeaux, mitaines, taxidermie	Tannerie	Fosse	
B	Saint-Victor	2	Asphalte Sartigan ltée	Béton bitumineux	Divers	Hors réseau	Fosse septique et élément d'épuration
B	Saint-Victor	3	Lainages Victor ltée (Les)	Tissus imprimés, tissus de laine, tissus d'ameublement	Textile	Rivière	Égalisation Neutralisation Tamis rotatif
B	Sainte-Clotilde-de-Beauce	2	«Oreilles de crisse» Mercier inc. (Les)	Bacon précuit, fèves au lard, grillade de lard	Agroalimentaire	Sans réseau	Trappe à graisse Fosse septique et élément d'épuration
B	Sainte-Clotilde-de-Beauce	2	Récupération Trépanier et fils ltée	Dépeçage	Agroalimentaire	Sans réseau	Trappe à graisse Fosse septique et élément d'épuration
B	Sainte-Justine	3	Abattoir Racine inc.	Carcasses éviscérées	Agroalimentaire	Réseau municipal	
B	Sainte-Marguerite	2	Permafili inc.	Bagères	Transformation métallique	Réseau municipal	
B	Sainte-Marguerite	2	Unicoop, coopérative agricole	Moulée balancée	Agroalimentaire	Rivière	
B	Sainte-Marie	2	Cartontek inc.	Boîtes de carton, couvercles	Industrie du bois	Réseau municipal	
B	Sainte-Marie	3	Culinar inc., division Vachon	Gâteaux snack	Agroalimentaire	Réseau municipal	Physico-chimique
B	Sainte-Marie	3	J.M. Smucker (Canada) inc.	Enrobages, remplissage à tartes, moutarde, marmelade	Agroalimentaire	Réseau municipal	

Annexe 4 Entreprises industrielles retenues pour intervention d'assainissement ou pour étude dans le bassin de la rivière Chaudière (suite)

Secteur	Municipalité	Code <sup>1</sup>	Raison sociale	Produits	Secteur industriel	Points de rejet 1, 2	Traitement
B	Sainte-Marie	2	Gravures J.F. inc.	Photogravure	Divers	Réseau municipal	
B	Sainte-Marie	2	Robert Transport inc.	Entretien de flotte	Transformation métallique	Réseau municipal	
B	Sainte-Marie	2	Verreault Frontenac - usine de béton	Béton préparé	Pierre, argile, verre et béton	Réseau municipal	
B	Tring-Jonction	3	Jean-Marc Groleau	Abattage de volaille	Agroalimentaire	Réseau municipal	Trappe à graisse
B	Vallée-Jonction	2	Ciment Saint-Laurent inc.	Carrière de sable	Divers	Rivière	Fosse septique et élément d'épuration
B	Vallée-Jonction	3	Olymel, société en commandite	Carcasses éviscérées, coupe de viande	Agroalimentaire	Réseau municipal	Dégrillage Physico-chimique
C	Saint-Nicolas	2	Aliments «Fondue paysanne» inc. (Les)	Fruits de mer, produits alimentaires	Agroalimentaire	Réseau municipal sans station d'épuration	
C	Saint-Nicolas	2	Aliments La Chaudière inc. (Les)	Mers préparés, fondue parmesan	Agroalimentaire	Réseau municipal sans station d'épuration	Trappe à graisse
C	Saint-Nicolas	2	Centre de traitement chimique C.T.C. inc.	Détachant, dégraisseur, huile, apprêts, dissolvants	Chimie	Réseau municipal sans station d'épuration	
C	Saint-Nicolas	2	Ciment Québec inc., division Béton Morin	Béton	Pierre, argile, verre et béton (divers)	Réseau municipal sans station d'épuration	
C	Saint-Nicolas	2	Extrudex Aluminium (Québec) Itée	Pièces d'aluminium extrusées	Transformation métallique	Hors réseau	Fosse septique et élément d'épuration Neutralisation
C	Saint-Nicolas	2	Guay, Paul	Légumes préparés	Agroalimentaire	Fossé	
C	Charny	3	Alex Couture inc.	Farine de viande et plumes, sang, gras non comestible	Agroalimentaire	Réseau municipal sans station d'épuration	Physico-chimique Tamis rotatif Trappe à graisse

Annexe 4 Entreprises industrielles retenues pour intervention d'assainissement ou pour étude dans le bassin de la rivière Chaudière (suite)

Secteur	Municipalité	Code <sup>1</sup>	Raison sociale	Produits	Secteur industriel	Points de rejet 1, 2	Traitement
C	Chamby	3	Industries Pontrex inc.	Gras comestible, lard	Agroalimentaire	Réseau municipal sans station d'épuration	
C	Saint-Agapit	3	Abattoir Agri-Bio inc.	Carcasses éviscérées	Agroalimentaire	Réseau municipal	Trappe à graisse
C	Saint-Gilles	3	Ferme Le Bec fin ont.	Carcasses éviscérées (caillès)	Agroalimentaire	Hors réseau	Fosse septique et élément d'épuration Trappe à graisse
C	Saint-Lambert-de-Lauzon	2	Produits alimentaires J.C. Blouin inc.	Additifs alimentaires et farine grillée	Agroalimentaire	Sans réseau	Fosse septique et élément d'épuration
C	Saint-Narcisse-de-Beauvage	2	Blais, Lionel	Carcasses éviscérées, bouillotte	Agroalimentaire	Sans réseau	Fosse septique
C	Saint-Patrice-de-Beaurivage	2	Couture, Raynald	Carcasses éviscérées, débitage	Agroalimentaire	Sans réseau	Fosse septique
C	Saint-Rédempteur	2	Plastic-Lam Québec inc.	Laminages, plastiques, cartables et produits de vinyle	Chimie	Réseau municipal sans station d'épuration	
C	Saint-Rédempteur (V)	2	Plastiques Tilton inc. (Les)	Objets en plastique	Chimie	Réseau municipal sans station d'épuration	
C	Sainte-Hélène-de-Breakville	3	Désencrage-Cascades, division Roiland inc.	Pâte désencrée	Pâtes et papiers	Rivière	Traitement primaire Traitement secondaire
C	Saint-Sylvestre (VL)	2	Gaston Saint-Hilaire épicier-boucher	Carcasses éviscérées	Agroalimentaire	Hors réseau	Fosse septique
C	Scott	2	Couvoir Scott ltée	Couvoir	Agroalimentaire	Sans réseau	Fosse septique

Mis à jour en mars 1996 (1996-07-11)

<sup>1</sup> : Le code 2 signifie que l'entreprise est retenue pour étude afin de déterminer le besoin d'une intervention d'assainissement. Le code 3 signifie que l'entreprise est retenue pour intervention d'assainissement des eaux.

Annexe 5 Répartition des subventions du PAAGF accordées dans le bassin de la rivière Chaudière par secteur et sous-bassin

Secteur	Sous-bassin	Nombre de municipalités	Volume de fumier subventionné (m <sup>3</sup> )	Subvention pour structures (\$)	Subventions pour équipement et autres (\$)	Total (\$)
<b>HAUTE CHAUDIÈRE</b>	ARAIGNÉES	3	1 547	18 669	340	19 009
	ARNOLD	2	1 791	14 481	605	15 085
	CHAUDIÈRE	17	41 402	806 675	21 603	828 278
	LOUP	3	1 758	35 776	3 602	39 378
	SAMSON	2	3 978	63 136	1 374	64 510
	<b>TOTAL<sup>1</sup></b>	<b>17</b>	<b>50 475</b>	<b>938 736</b>	<b>27 524</b>	<b>966 260</b>
	(% secteur/bassin)	<b>23</b>	<b>8</b>	<b>9</b>	<b>7</b>	<b>9</b>
<b>MOYENNE CHAUDIÈRE</b>	ABÉNAQUIS	2	2	26 791	3	26 793
	CHAUDIÈRE	27	186 167	3 257 596	124 413	3 382 009
	FAMINE	8	2 356	48 941	3 777	52 718
	TRING	7	8 570	113 299	7 472	120 772
	VEILLEUX	3	132	11 073	612	11 686
	SAINT-VICTOR	16	27 685	424 378	26 537	450 915
	<b>TOTAL<sup>1</sup></b>	<b>37</b>	<b>224 912</b>	<b>3 882 078</b>	<b>162 814</b>	<b>4 044 893</b>
	(% secteur/bassin)	<b>51</b>	<b>36</b>	<b>39</b>	<b>43</b>	<b>39</b>
<b>BASSE CHAUDIÈRE</b>	BEAURIVAGE	19	242 288	3 586 634	121 325	3 707 959
	CHAUDIÈRE	12	107 264	1 591 656	69 746	1 661 402
	<b>TOTAL<sup>1</sup></b>	<b>19</b>	<b>349 553</b>	<b>5 178 290</b>	<b>191 071</b>	<b>5 369 361</b>
	(% secteur/bassin)	<b>26</b>	<b>56</b>	<b>52</b>	<b>50</b>	<b>52</b>
<b>BASSIN</b>	<b>TOTAL</b>	<b>73</b>	<b>624 939</b>	<b>9 999 105</b>	<b>381 409</b>	<b>10 380 514</b>

<sup>1</sup> : Le territoire d'une municipalité peut toucher à plus d'un sous-bassin.