

Ministre
Isabelle Melançon

Directeur du cabinet
Maxime Sauvageau

Organismes relevant du ministre

- Bureau d'audiences publiques sur l'environnement
Président
Philippe Bourke
- Société québécoise de récupération et de recyclage
Présidente-directrice générale par intérim
Sonia Gagné
- Conseil de gestion du Fonds vert
Présidente-directrice générale
Sylvie Chagnon

Sous-ministre
Patrick Beauchesne

Direction générale des barrages
Jacques Thériault, dir. gén.

Direction du bureau du sous-ministre et secrétariat général
Dominique Lavoie, dir.

Direction de la maintenance
Jean-François Harvey, dir.

Direction des opérations
Julie Lafleur, dir.

Direction de la vérification interne et du bureau de réexamen des sanctions administratives pécuniaires
Marie-Ève Borne, dir.

Direction des renseignements, de l'accès à l'information et des plaintes sur la qualité des services
Pascale Porlier, dir.

Direction des affaires juridiques
Me Monique Rousseau, dir.

Direction des communications
Pauline Boissinot, dir.

Service des travaux
Mélanie Filion, chef

Service des études et de l'expertise technique
Bruno Chouinard, chef

Sous-ministre adjointe à l'expertise et aux politiques de l'eau et de l'air
Guyline Bouchard

Optimisation des processus et amélioration continue
Hélène Proteau

Sous-ministre adjointe aux évaluations et aux autorisations environnementales
Marie-Josée Lizotte

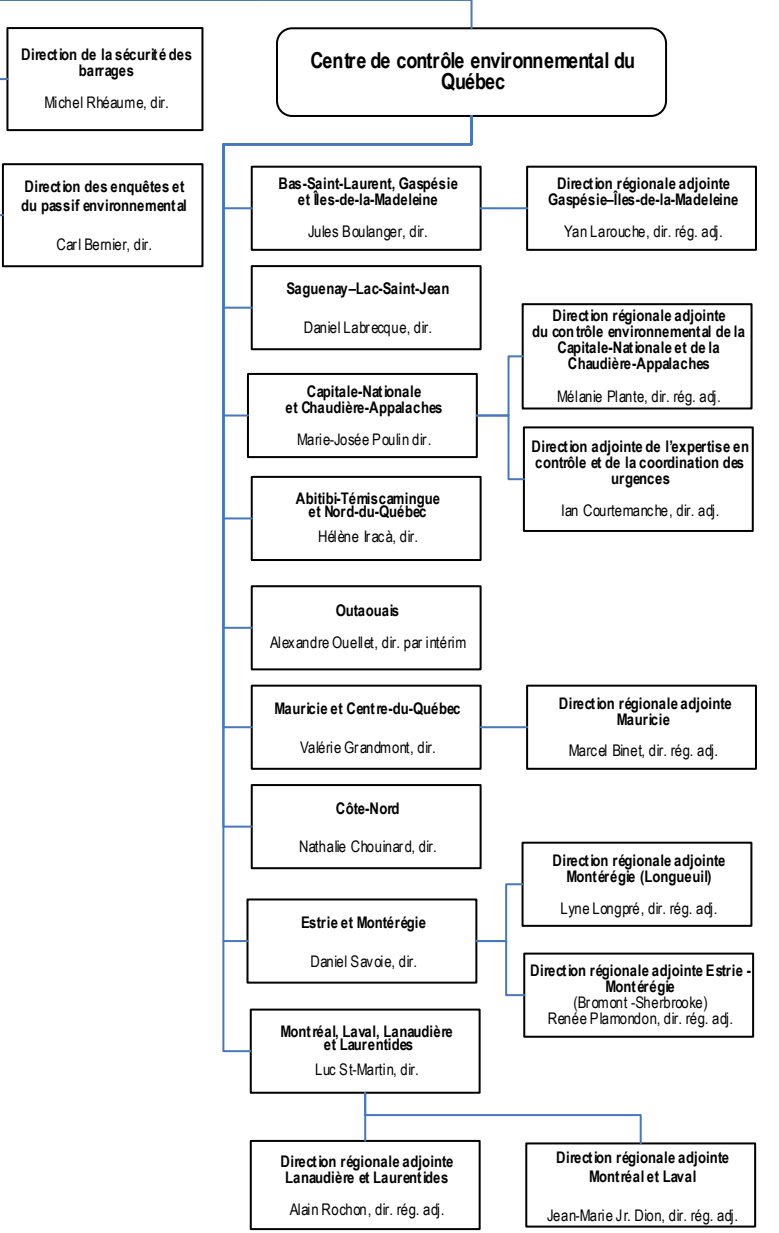
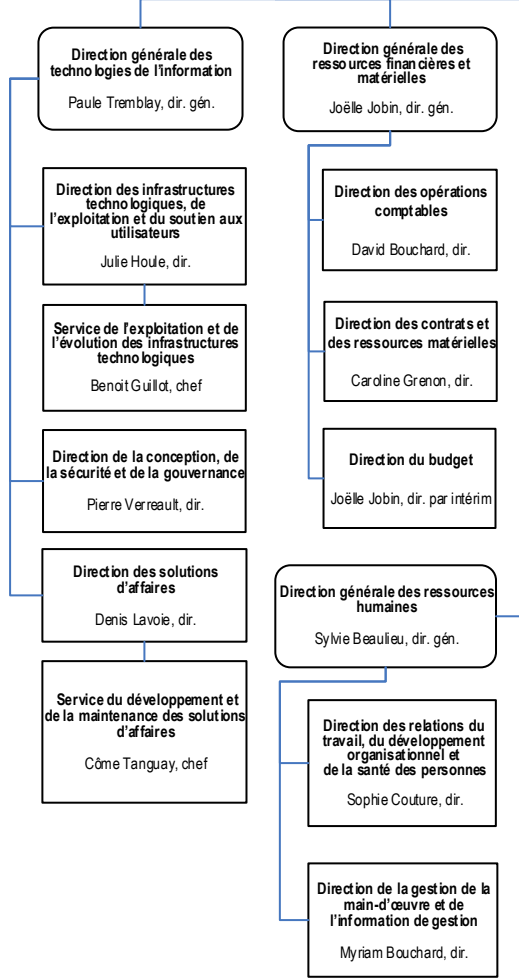
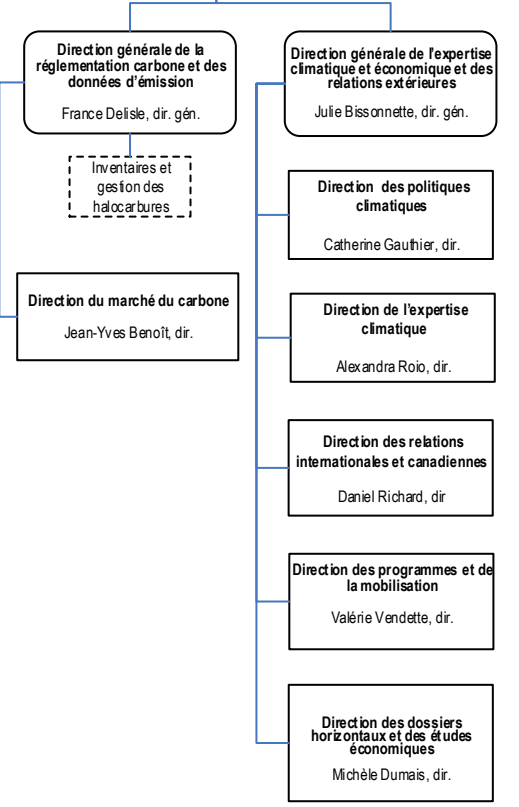
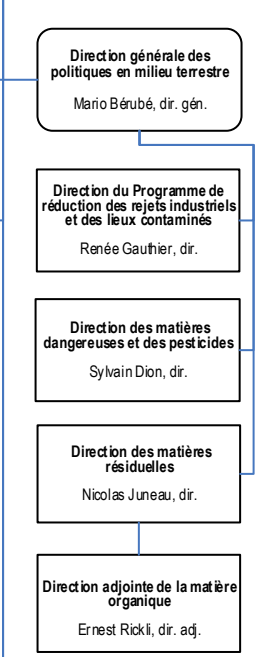
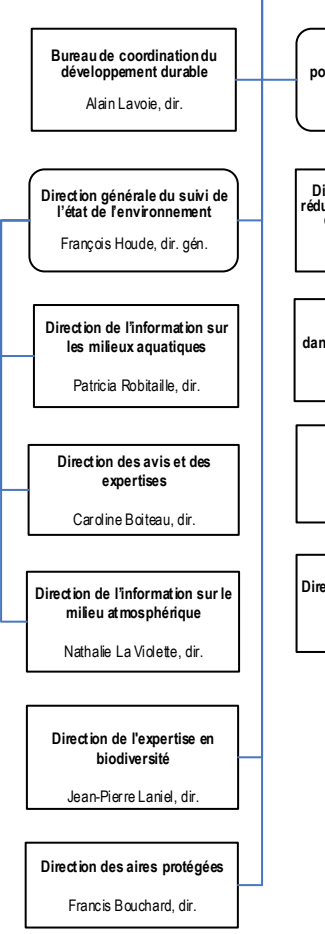
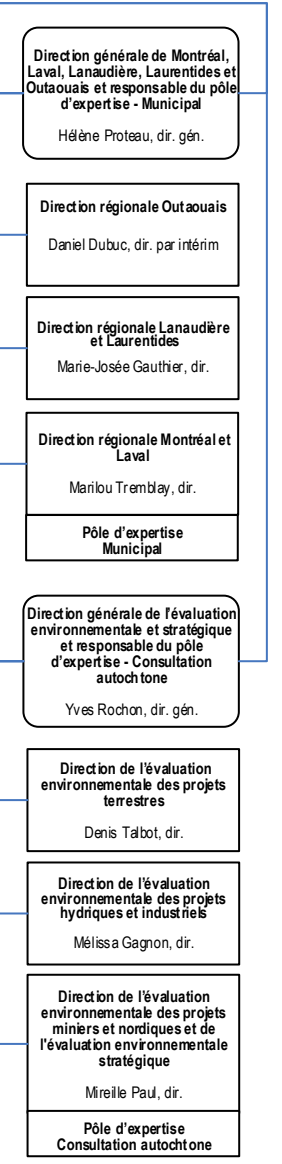
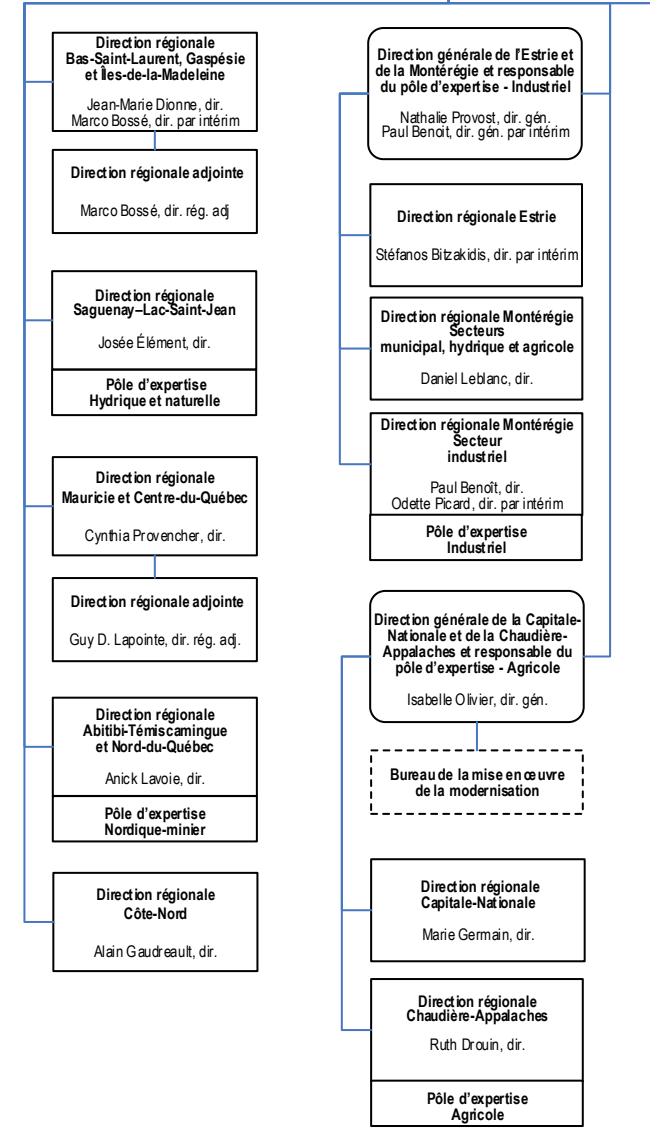
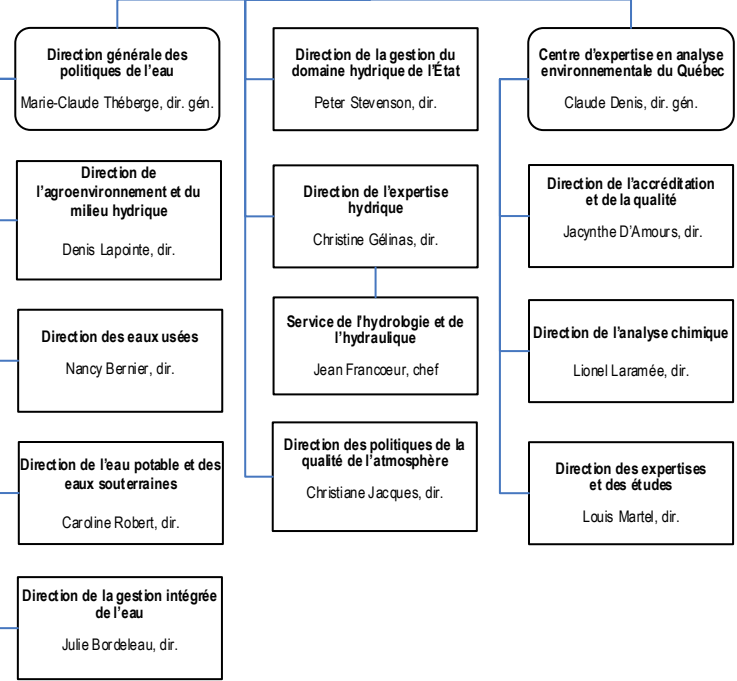
Sous-ministre adjoint au développement durable et à la qualité de l'environnement
Jacob Martin-Malus

Sous-ministre adjoint à la lutte contre les changements climatiques
Éric Thérioux

Activités de coordination corporative

Sous-ministre adjointe aux services à la gestion
Lise Lallemand

Sous-ministre adjoint au contrôle environnemental et à la sécurité des barrages
Michel Rousseau



LEGENDE
dir. gén. = directeur général ou directrice générale
dir. gén. adj. = directeur général adjoint ou directrice générale adjointe
dir. = directeur ou directrice
chef = chef de service

Approuvé par : Original signé par Patrick Beauchesne, sous-ministre
Sous-ministre