

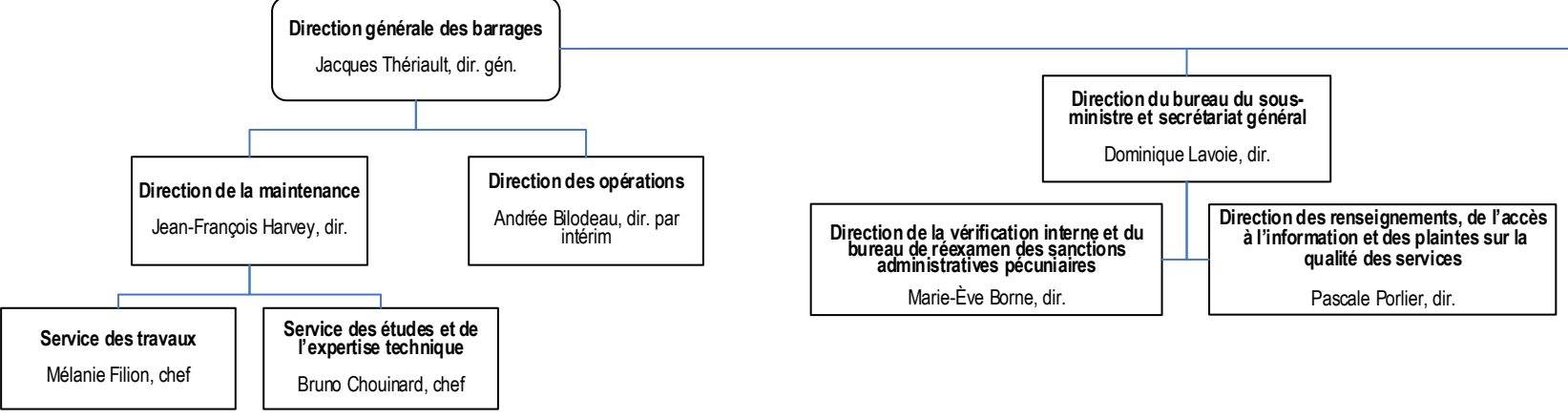
Ministre
Benoit Charette

Directeur du cabinet
Hugo Delaney

Organismes relevant du ministre

- Bureau d'audiences publiques sur l'environnement
Président Philippe Bourke
- Société québécoise de récupération et de recyclage
Présidente-directrice générale Sonia Gagné
- Conseil de gestion du Fonds vert
Présidente-directrice générale Sylvie Chagnon

Sous-ministre
Patrick Beauchesne



Direction des affaires juridiques
Me Monique Rousseau, dir.

Direction des communications
Pauline Boissinot, dir.

Sous-ministre adjointe à l'expertise et aux politiques de l'eau et de l'air
Guyline Bouchard

Optimisation des processus et amélioration continue
Hélène Proteau

Sous-ministre adjointe aux évaluations et aux autorisations environnementales
Marie-Josée Lizotte

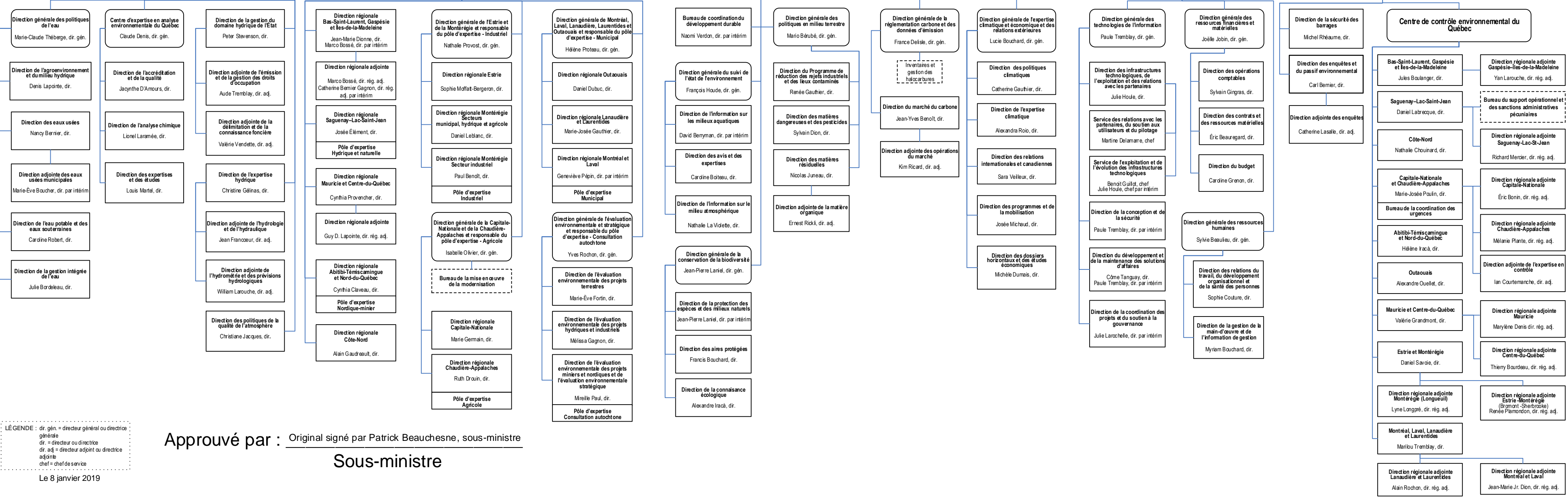
Sous-ministre adjoint au développement durable et à la qualité de l'environnement
Jacob Martin-Malus

Sous-ministre adjoint à la lutte contre les changements climatiques
Éric Thérioux

Activités de coordination corporative

Sous-ministre adjointe aux services à la gestion
Lise Lallemand

Sous-ministre adjoint au contrôle environnemental et à la sécurité des barrages
Michel Rousseau



LÉGENDE : dir. gén. = directeur général ou directrice générale
dir. = directeur ou directrice
dir. adj. = directeur adjoint ou directrice adjointe
chef = chef de service

Approuvé par : Original signé par Patrick Beauchesne, sous-ministre
Sous-ministre